

ОПИСАНИЕ МЕСТОПОЛОЖЕНИЯ ГРАНИЦ

**граница населенного пункта с.Артыбаш Артыбашского сельского поселения
Турочакского района Республики Алтай**

(наименование объекта, местоположение границ которого описано (далее объект))

Сведения об объекте

№ п/п	Характеристики объекта	Описание характеристик
1	Местоположение объекта	Республика Алтай, Турочакский район, Артыбашское сельское поселение, с.Артыбаш
2	Площадь объекта +/- величина погрешности определения площадь (Р +/- Дельта Р)	33237153 ±20178 кв. м
3	Иные характеристики объекта	-

ОПИСАНИЕ МЕСТОПОЛОЖЕНИЯ ГРАНИЦ

граница населенного пункта с.Артыбаш Артыбашского сельского поселения
Турочакского района Республики Алтай

(наименование объекта)

Сведения о местоположении границ объекта

1. Система координат МСК-04, зона 2

2. Сведения о характерных точках границ объекта

Обозначение характерных точек границ	Координаты, м		Метод определения координат характерной точки	Средняя квадратическая погрешность положения характерной точки (M_t), м	Описание обозначения точки на местности (при наличии)
	X	Y			
1	630500,46	2211434,02	Картометрический метод	12,50	-
2	630565,53	2211448,44	Картометрический метод	12,50	-
3	630551,01	2211521,37	Картометрический метод	12,50	-
4	630570,34	2211548,47	Геодезический метод	0,50	данные отсутствуют
5	630600,22	2211591,47	Геодезический метод	0,50	данные отсутствуют
6	630670,10	2211689,52	Геодезический метод	0,10	данные отсутствуют
7	630687,03	2211713,17	Геодезический метод	0,10	данные отсутствуют
8	630886,64	2211991,92	Геодезический метод	0,10	данные отсутствуют
9	630985,26	2212129,65	Геодезический метод	0,20	данные отсутствуют
10	631244,46	2212614,82	Геодезический метод	0,20	данные отсутствуют
11	630876,16	2213415,13	Геодезический метод	0,20	данные отсутствуют
12	630893,70	2213472,72	Геодезический метод	0,20	данные отсутствуют
13	630926,97	2213598,61	Геодезический метод	0,20	данные отсутствуют
14	631155,97	2214158,89	Геодезический метод	0,20	данные отсутствуют
15	631745,02	2214721,60	Геодезический метод	0,20	данные отсутствуют
16	632013,72	2215257,23	Геодезический метод	0,20	данные отсутствуют
17	631978,16	2215271,65	Геодезический метод	0,20	данные отсутствуют
18	631965,69	2215287,14	Геодезический метод	0,20	данные отсутствуют
19	631989,38	2215316,06	Геодезический метод	0,20	данные отсутствуют
20	632004,02	2215325,95	Геодезический метод	0,20	данные отсутствуют
21	632020,10	2215327,88	Геодезический метод	0,20	данные отсутствуют
22	632046,63	2215322,95	Геодезический метод	0,20	данные отсутствуют
23	632230,61	2215690,00	Геодезический метод	0,10	данные отсутствуют
24	632253,15	2215734,96	Геодезический метод	0,10	данные отсутствуют

ОПИСАНИЕ МЕСТОПОЛОЖЕНИЯ ГРАНИЦ

**граница населенного пункта с.Артыбаш Артыбашского сельского поселения
Турочакского района Республики Алтай**

(наименование объекта)

Сведения о местоположении границ объекта

2. Сведения о характерных точках границ объекта

Обозначение характерных точек границ	Координаты, м		Метод определения координат характерной точки	Средняя квадратическая погрешность положения характерной точки (M _t), м	Описание обозначения точки на местности (при наличии)
	X	Y			
25	632352,01	2215932,08	Геодезический метод	0,10	данные отсутствуют
26	632519,40	2216265,86	Геодезический метод	0,20	данные отсутствуют
27	632631,49	2216489,48	Геодезический метод	0,20	данные отсутствуют
28	633006,37	2217237,09	Геодезический метод	0,20	данные отсутствуют
29	633553,36	2217249,02	Геодезический метод	0,20	данные отсутствуют
30	633453,71	2217981,61	Геодезический метод	0,20	данные отсутствуют
31	633074,60	2218528,35	Геодезический метод	0,20	данные отсутствуют
32	631623,44	2218138,22	Геодезический метод	0,20	данные отсутствуют
33	631026,06	2218521,31	Геодезический метод	0,20	данные отсутствуют
34	629860,48	2219538,64	Геодезический метод	0,20	данные отсутствуют
35	629812,67	2219668,93	Геодезический метод	0,12	данные отсутствуют
36	629737,44	2219873,79	Геодезический метод	0,12	данные отсутствуют
37	629003,16	2221873,85	Геодезический метод	0,10	данные отсутствуют
38	628811,44	2221971,81	Геодезический метод	0,10	данные отсутствуют
39	628701,84	2222022,29	Геодезический метод	0,20	данные отсутствуют
40	627881,08	2222800,41	Геодезический метод	0,20	данные отсутствуют
41	627580,49	2223191,74	Геодезический метод	0,20	данные отсутствуют
42	627511,39	2223247,85	Геодезический метод	0,20	данные отсутствуют
43	627328,11	2223526,55	Геодезический метод	0,20	данные отсутствуют
44	627203,33	2223543,85	Геодезический метод	0,20	данные отсутствуют
45	627182,92	2223517,26	Геодезический метод	0,20	данные отсутствуют
46	627175,98	2223517,29	Геодезический метод	0,20	данные отсутствуют
47	627168,98	2223505,31	Геодезический метод	0,20	данные отсутствуют
48	627146,30	2223494,50	Геодезический метод	0,20	данные отсутствуют
49	627129,50	2223494,65	Геодезический метод	0,20	данные отсутствуют
50	627082,33	2223507,51	Геодезический метод	0,20	данные отсутствуют
51	627049,65	2223512,28	Геодезический метод	0,20	данные отсутствуют
52	626992,03	2223504,71	Геодезический метод	0,20	данные отсутствуют
53	626967,70	2223512,12	Геодезический метод	0,10	данные

ОПИСАНИЕ МЕСТОПОЛОЖЕНИЯ ГРАНИЦ

**граница населенного пункта с.Артыбаш Артыбашского сельского поселения
Турочакского района Республики Алтай**

(наименование объекта)

Сведения о местоположении границ объекта

2. Сведения о характерных точках границ объекта

Обозначение характерных точек границ	Координаты, м		Метод определения координат характерной точки	Средняя квадратическая погрешность положения характерной точки (M _t), м	Описание обозначения точки на местности (при наличии)
	X	Y			
					отсутствуют
54	626931,08	2223540,00	Геодезический метод	0,10	данные отсутствуют
55	626823,50	2223627,66	Геодезический метод	0,10	данные отсутствуют
56	626795,17	2223628,42	Геодезический метод	0,10	данные отсутствуют
57	626722,38	2223589,45	Геодезический метод	0,10	данные отсутствуют
58	626693,42	2223589,50	Геодезический метод	0,10	данные отсутствуют
59	626671,81	2223608,32	Геодезический метод	0,10	данные отсутствуют
60	626664,91	2223656,55	Геодезический метод	0,10	данные отсутствуют
61	626634,58	2223683,07	Геодезический метод	0,10	данные отсутствуют
62	626559,96	2223709,70	Геодезический метод	0,10	данные отсутствуют
63	626523,56	2223727,23	Геодезический метод	0,10	данные отсутствуют
64	626500,77	2223755,41	Геодезический метод	0,10	данные отсутствуют
65	626502,87	2223798,88	Геодезический метод	0,10	данные отсутствуют
66	626497,92	2223823,44	Геодезический метод	0,10	данные отсутствуют
67	626476,02	2223831,88	Геодезический метод	0,10	данные отсутствуют
68	626442,72	2223823,16	Геодезический метод	0,10	данные отсутствуют
69	626414,43	2223804,84	Геодезический метод	0,10	данные отсутствуют
70	626393,13	2223808,86	Геодезический метод	0,10	данные отсутствуют
71	626370,56	2223825,66	Геодезический метод	0,10	данные отсутствуют
72	626351,96	2223843,05	Геодезический метод	0,10	данные отсутствуют
73	626310,32	2223851,12	Геодезический метод	0,10	данные отсутствуют
74	626300,89	2223850,33	Геодезический метод	0,10	данные отсутствуют
75	626223,72	2223791,69	Геодезический метод	0,10	данные отсутствуют
76	626085,62	2223726,47	Геодезический метод	0,10	данные отсутствуют
77	626054,28	2223664,27	Геодезический метод	0,20	данные отсутствуют
78	626052,40	2223578,22	Геодезический метод	0,20	данные отсутствуют
79	626024,77	2223467,23	Геодезический метод	0,20	данные отсутствуют
80	626004,35	2223446,91	Геодезический метод	0,20	данные отсутствуют
81	625992,97	2223382,41	Геодезический метод	0,20	данные отсутствуют

ОПИСАНИЕ МЕСТОПОЛОЖЕНИЯ ГРАНИЦ

**граница населенного пункта с.Артыбаш Артыбашского сельского поселения
Турочакского района Республики Алтай**

(наименование объекта)

Сведения о местоположении границ объекта

2. Сведения о характерных точках границ объекта

Обозначение характерных точек границ	Координаты, м		Метод определения координат характерной точки	Средняя квадратическая погрешность положения характерной точки (M _t), м	Описание обозначения точки на местности (при наличии)
	X	Y			
82	625990,47	2223281,88	Геодезический метод	0,20	данные отсутствуют
83	626089,22	2223098,30	Геодезический метод	0,20	данные отсутствуют
84	626131,53	2222975,13	Геодезический метод	0,20	данные отсутствуют
85	626234,99	2222872,22	Геодезический метод	0,20	данные отсутствуют
86	626301,01	2222739,56	Геодезический метод	0,20	данные отсутствуют
87	626326,41	2222602,48	Геодезический метод	0,20	данные отсутствуют
88	626382,21	2222573,74	Геодезический метод	0,20	данные отсутствуют
89	626462,26	2222554,52	Геодезический метод	0,20	данные отсутствуют
90	626515,84	2222511,08	Геодезический метод	0,20	данные отсутствуют
91	626554,09	2222525,61	Геодезический метод	0,20	данные отсутствуют
92	626656,47	2222350,25	Геодезический метод	0,20	данные отсутствуют
93	626708,57	2222226,00	Геодезический метод	0,20	данные отсутствуют
94	626706,15	2222130,37	Геодезический метод	0,20	данные отсутствуют
95	626747,54	2222053,36	Геодезический метод	0,20	данные отсутствуют
96	626759,96	2221975,75	Геодезический метод	0,20	данные отсутствуют
97	626789,94	2221925,66	Геодезический метод	0,20	данные отсутствуют
98	626858,06	2221869,10	Геодезический метод	0,20	данные отсутствуют
99	626959,07	2221843,08	Геодезический метод	0,20	данные отсутствуют
100	626976,92	2221850,66	Геодезический метод	0,20	данные отсутствуют
101	627005,00	2221808,67	Метод спутниковых геодезических измерений (определений)	0,10	-
102	626989,10	2221776,33	Геодезический метод	0,20	данные отсутствуют
103	626984,88	2221679,91	Геодезический метод	0,20	данные отсутствуют
104	627008,43	2221622,85	Геодезический метод	0,20	данные отсутствуют
105	627028,68	2221556,15	Геодезический метод	0,20	данные отсутствуют
106	627033,80	2221490,07	Геодезический метод	0,20	данные отсутствуют
107	627089,23	2221437,82	Геодезический метод	0,20	данные отсутствуют
108	627154,00	2221305,98	Геодезический метод	0,20	данные отсутствуют
109	627175,05	2221287,98	Геодезический метод	2,50	данные отсутствуют

ОПИСАНИЕ МЕСТОПОЛОЖЕНИЯ ГРАНИЦ

граница населенного пункта с.Артыбаш Артыбашского сельского поселения
Турочакского района Республики Алтай

(наименование объекта)

Сведения о местоположении границ объекта

2. Сведения о характерных точках границ объекта

Обозначение характерных точек границ	Координаты, м		Метод определения координат характерной точки	Средняя квадратическая погрешность положения характерной точки (M _t), м	Описание обозначения точки на местности (при наличии)
	X	Y			
110	627278,55	2221259,76	Геодезический метод	2,50	данные отсутствуют
111	627298,19	2221245,63	Геодезический метод	2,50	данные отсутствуют
112	627311,52	2221153,75	Геодезический метод	0,30	данные отсутствуют
113	627317,10	2221130,73	Геодезический метод	0,30	данные отсутствуют
114	627316,87	2221130,64	Геодезический метод	0,10	данные отсутствуют
115	627321,78	2221110,10	Геодезический метод	0,10	данные отсутствуют
116	627395,39	2221090,71	Геодезический метод	0,10	данные отсутствуют
117	627458,36	2221078,93	Геодезический метод	0,10	данные отсутствуют
118	627490,62	2221035,13	Геодезический метод	0,10	данные отсутствуют
119	627504,78	2220946,66	Геодезический метод	0,10	данные отсутствуют
120	627510,71	2220904,42	Геодезический метод	0,20	данные отсутствуют
121	627543,53	2220831,88	Геодезический метод	0,20	данные отсутствуют
122	627558,05	2220789,83	Геодезический метод	2,50	данные отсутствуют
123	627638,82	2220706,88	Геодезический метод	2,50	данные отсутствуют
124	627659,49	2220619,65	Геодезический метод	0,20	данные отсутствуют
125	627733,65	2220571,50	Геодезический метод	0,20	данные отсутствуют
126	627772,76	2220577,53	Геодезический метод	0,20	данные отсутствуют
127	627735,54	2220608,16	Геодезический метод	0,20	данные отсутствуют
128	627679,98	2220640,99	Геодезический метод	0,20	данные отсутствуют
129	627705,77	2220659,85	Геодезический метод	0,20	данные отсутствуют
130	627761,30	2220656,01	Геодезический метод	0,20	данные отсутствуют
131	627763,37	2220655,80	Геодезический метод	0,20	данные отсутствуют
132	627829,32	2220625,78	Геодезический метод	0,20	данные отсутствуют
133	627853,98	2220568,77	Геодезический метод	0,20	данные отсутствуют
134	627868,22	2220549,57	Геодезический метод	0,10	данные отсутствуют
135	627890,34	2220483,33	Геодезический метод	0,10	данные отсутствуют
136	627898,84	2220474,78	Геодезический метод	0,10	данные отсутствуют
137	627898,45	2220471,73	Геодезический метод	0,10	данные отсутствуют
138	627918,30	2220454,06	Геодезический метод	0,10	данные

ОПИСАНИЕ МЕСТОПОЛОЖЕНИЯ ГРАНИЦ

**граница населенного пункта с.Артыбаш Артыбашского сельского поселения
Турочакского района Республики Алтай**

(наименование объекта)

Сведения о местоположении границ объекта

2. Сведения о характерных точках границ объекта

Обозначение характерных точек границ	Координаты, м		Метод определения координат характерной точки	Средняя квадратическая погрешность положения характерной точки (M _t), м	Описание обозначения точки на местности (при наличии)
	X	Y			
					отсутствуют
139	627942,01	2220428,82	Геодезический метод	0,10	данные отсутствуют
140	627949,54	2220420,80	Геодезический метод	0,20	данные отсутствуют
141	627960,93	2220386,95	Геодезический метод	0,20	данные отсутствуют
142	627952,01	2220300,54	Геодезический метод	0,20	данные отсутствуют
143	627991,39	2220210,60	Геодезический метод	0,20	данные отсутствуют
144	628007,28	2220124,84	Геодезический метод	0,20	данные отсутствуют
145	628000,27	2220082,85	Геодезический метод	0,20	данные отсутствуют
146	628077,38	2220016,43	Геодезический метод	0,20	данные отсутствуют
147	628115,85	2219923,06	Геодезический метод	0,20	данные отсутствуют
148	628124,73	2219892,76	Геодезический метод	0,20	данные отсутствуют
149	628146,14	2219830,98	Геодезический метод	0,20	данные отсутствуют
150	628141,75	2219713,16	Геодезический метод	0,20	данные отсутствуют
151	628183,42	2219666,37	Геодезический метод	0,20	данные отсутствуют
152	628167,73	2219627,49	Геодезический метод	0,20	данные отсутствуют
153	628126,20	2219657,79	Геодезический метод	0,20	данные отсутствуют
154	628033,31	2219585,83	Геодезический метод	0,10	данные отсутствуют
155	628020,95	2219558,81	Геодезический метод	0,10	данные отсутствуют
156	627982,23	2219487,74	Геодезический метод	0,10	данные отсутствуют
157	628013,64	2219425,71	Геодезический метод	0,10	данные отсутствуют
158	628024,82	2219369,40	Геодезический метод	0,10	данные отсутствуют
159	628068,28	2219271,62	Геодезический метод	0,10	данные отсутствуют
160	628125,18	2219227,00	Геодезический метод	0,10	данные отсутствуют
161	628134,01	2219166,54	Геодезический метод	0,10	данные отсутствуют
162	628123,25	2218871,77	Геодезический метод	0,10	данные отсутствуют
163	628165,60	2218764,52	Геодезический метод	0,10	данные отсутствуют
164	628173,75	2218718,52	Геодезический метод	0,10	данные отсутствуют
165	628181,06	2218697,27	Геодезический метод	0,10	данные отсутствуют
166	628178,48	2218679,94	Геодезический метод	0,10	данные отсутствуют

ОПИСАНИЕ МЕСТОПОЛОЖЕНИЯ ГРАНИЦ

**граница населенного пункта с.Артыбаш Артыбашского сельского поселения
Турочакского района Республики Алтай**

(наименование объекта)

Сведения о местоположении границ объекта

2. Сведения о характерных точках границ объекта

Обозначение характерных точек границ	Координаты, м		Метод определения координат характерной точки	Средняя квадратическая погрешность положения характерной точки (M _t), м	Описание обозначения точки на местности (при наличии)
	X	Y			
167	628173,83	2218663,83	Геодезический метод	0,10	данные отсутствуют
168	628170,74	2218647,51	Геодезический метод	0,10	данные отсутствуют
169	628168,56	2218632,38	Геодезический метод	0,10	данные отсутствуют
170	628170,76	2218619,54	Геодезический метод	0,20	данные отсутствуют
171	628188,47	2218614,14	Геодезический метод	0,20	данные отсутствуют
172	628206,96	2218607,72	Геодезический метод	0,20	данные отсутствуют
173	628206,78	2218605,20	Геодезический метод	0,20	данные отсутствуют
174	628193,63	2218598,49	Геодезический метод	0,20	данные отсутствуют
175	628200,95	2218590,35	Геодезический метод	0,20	данные отсутствуют
176	628200,73	2218590,25	Геодезический метод	0,20	данные отсутствуют
177	628191,52	2218587,68	Геодезический метод	0,20	данные отсутствуют
178	628176,87	2218582,66	Геодезический метод	0,20	данные отсутствуют
179	628169,02	2218571,24	Геодезический метод	0,20	данные отсутствуют
180	628188,91	2218574,46	Геодезический метод	0,20	данные отсутствуют
181	628202,48	2218573,51	Геодезический метод	0,20	данные отсутствуют
182	628224,52	2218575,47	Геодезический метод	0,20	данные отсутствуют
183	628227,09	2218578,35	Геодезический метод	0,10	данные отсутствуют
184	628229,69	2218581,25	Геодезический метод	0,10	данные отсутствуют
185	628238,94	2218538,63	Геодезический метод	0,10	данные отсутствуют
186	628250,44	2218537,38	Геодезический метод	0,20	данные отсутствуют
187	628256,54	2218513,16	Геодезический метод	0,20	данные отсутствуют
188	628276,35	2218518,13	Геодезический метод	0,20	данные отсутствуют
189	628276,77	2218514,18	Метод спутниковых геодезических измерений (определений)	0,10	-
190	628271,42	2218499,04	Геодезический метод	0,20	данные отсутствуют
191	628270,71	2218489,06	Геодезический метод	0,20	данные отсутствуют
192	628272,77	2218463,18	Метод спутниковых геодезических измерений (определений)	0,10	-
193	628278,00	2218429,26	Аналитический метод	0,20	-
194	628262,18	2218425,58	Геодезический метод	0,20	данные отсутствуют

ОПИСАНИЕ МЕСТОПОЛОЖЕНИЯ ГРАНИЦ

**граница населенного пункта с.Артыбаш Артыбашского сельского поселения
Турочакского района Республики Алтай**

(наименование объекта)

Сведения о местоположении границ объекта

2. Сведения о характерных точках границ объекта

Обозначение характерных точек границ	Координаты, м		Метод определения координат характерной точки	Средняя квадратическая погрешность положения характерной точки (M _t), м	Описание обозначения точки на местности (при наличии)
	X	Y			
195	628259,70	2218382,43	Геодезический метод	0,20	данные отсутствуют
196	628255,55	2218370,22	Геодезический метод	0,20	данные отсутствуют
197	628271,13	2218357,55	Геодезический метод	0,20	данные отсутствуют
198	628279,37	2218352,44	Геодезический метод	0,20	данные отсутствуют
199	628305,40	2218301,50	Геодезический метод	0,20	данные отсутствуют
200	628308,77	2218259,85	Метод спутниковых геодезических измерений (определений)	0,10	-
201	628306,10	2218188,52	Метод спутниковых геодезических измерений (определений)	0,10	-
202	628301,77	2218121,18	Метод спутниковых геодезических измерений (определений)	0,10	-
203	628287,77	2218050,52	Метод спутниковых геодезических измерений (определений)	0,10	-
204	628261,77	2217977,18	Метод спутниковых геодезических измерений (определений)	0,10	-
205	628253,44	2217924,18	Метод спутниковых геодезических измерений (определений)	0,10	-
206	628248,77	2217855,52	Метод спутниковых геодезических измерений (определений)	0,10	-
207	628252,44	2217818,85	Метод спутниковых геодезических измерений (определений)	0,10	-
208	628240,44	2217768,52	Метод спутниковых геодезических измерений (определений)	0,10	-
209	628235,77	2217723,85	Метод спутниковых геодезических измерений (определений)	0,10	-
210	628220,35	2217697,91	Геодезический метод	0,10	данные отсутствуют
211	628213,83	2217692,61	Геодезический метод	0,10	данные отсутствуют
212	628198,10	2217689,85	Метод спутниковых геодезических измерений (определений)	0,10	-
213	628195,10	2217672,58	Метод спутниковых геодезических измерений (определений)	0,10	-
214	628220,60	2217651,02	Метод спутниковых геодезических измерений (определений)	0,10	-
215	628184,44	2217540,52	Метод спутниковых геодезических измерений (определений)	0,10	-
216	628166,10	2217467,52	Метод спутниковых геодезических измерений	0,10	-

ОПИСАНИЕ МЕСТОПОЛОЖЕНИЯ ГРАНИЦ

граница населенного пункта с.Артыбаш Артыбашского сельского поселения

Турочакского района Республики Алтай

(наименование объекта)

Сведения о местоположении границ объекта

2. Сведения о характерных точках границ объекта

Обозначение характерных точек границ	Координаты, м		Метод определения координат характерной точки	Средняя квадратическая погрешность положения характерной точки (M _t), м	Описание обозначения точки на местности (при наличии)
	X	Y			
			(определений)		
217	628150,44	2217414,85	Метод спутниковых геодезических измерений (определений)	0,10	-
218	628144,10	2217352,02	Метод спутниковых геодезических измерений (определений)	0,10	-
219	628125,94	2217314,53	Аналитический метод	0,10	-
220	628117,57	2217316,42	Геодезический метод	0,10	данные отсутствуют
221	628109,14	2217284,09	Геодезический метод	0,10	данные отсутствуют
222	628080,21	2217210,47	Геодезический метод	0,10	данные отсутствуют
223	628079,27	2217187,73	Геодезический метод	0,10	данные отсутствуют
224	628127,05	2217177,68	Аналитический метод	0,10	-
225	628117,77	2217164,18	Метод спутниковых геодезических измерений (определений)	0,10	-
226	628126,44	2217140,85	Метод спутниковых геодезических измерений (определений)	0,10	-
227	628107,77	2217115,18	Метод спутниковых геодезических измерений (определений)	0,10	-
228	628109,62	2217097,98	Геодезический метод	0,10	данные отсутствуют
229	628108,57	2217079,96	Геодезический метод	0,10	данные отсутствуют
230	628118,50	2217060,43	Геодезический метод	0,10	данные отсутствуют
231	628116,44	2217027,38	Геодезический метод	0,10	данные отсутствуют
232	628118,09	2217005,48	Геодезический метод	0,10	данные отсутствуют
233	628116,85	2216979,04	Геодезический метод	0,10	данные отсутствуют
234	628109,00	2216961,27	Геодезический метод	0,10	данные отсутствуют
235	628100,94	2216935,55	Геодезический метод	0,10	данные отсутствуют
236	628087,10	2216917,47	Геодезический метод	0,10	данные отсутствуют
237	628086,28	2216898,47	Геодезический метод	0,10	данные отсутствуют
238	628078,92	2216873,90	Геодезический метод	0,10	данные отсутствуют
239	628065,62	2216850,95	Геодезический метод	0,10	данные отсутствуют
240	628051,98	2216831,53	Геодезический метод	0,10	данные отсутствуют
241	628040,83	2216819,55	Геодезический метод	0,10	данные отсутствуют
242	628039,18	2216803,03	Геодезический метод	0,10	данные отсутствуют
243	628036,70	2216781,95	Геодезический метод	0,10	данные

ОПИСАНИЕ МЕСТОПОЛОЖЕНИЯ ГРАНИЦ

**граница населенного пункта с.Артыбаш Артыбашского сельского поселения
Турочакского района Республики Алтай**

(наименование объекта)

Сведения о местоположении границ объекта

2. Сведения о характерных точках границ объекта

Обозначение характерных точек границ	Координаты, м		Метод определения координат характерной точки	Средняя квадратическая погрешность положения характерной точки (M _t), м	Описание обозначения точки на местности (при наличии)
	X	Y			
					отсутствуют
244	628032,34	2216756,25	Геодезический метод	0,10	данные отсутствуют
245	628031,51	2216749,95	Геодезический метод	0,10	данные отсутствуют
246	628026,14	2216739,51	Геодезический метод	0,10	данные отсутствуют
247	628017,68	2216730,63	Геодезический метод	0,10	данные отсутствуют
248	628011,64	2216728,01	Геодезический метод	0,10	данные отсутствуют
249	627994,80	2216713,66	Геодезический метод	0,10	данные отсутствуют
250	627987,14	2216708,43	Геодезический метод	0,10	данные отсутствуют
251	627959,90	2216684,26	Геодезический метод	0,20	данные отсутствуют
252	627949,53	2216678,55	Геодезический метод	0,30	данные отсутствуют
253	627948,94	2216674,77	Геодезический метод	0,30	данные отсутствуют
254	627952,59	2216665,64	Геодезический метод	0,20	данные отсутствуют
255	627926,79	2216638,08	Геодезический метод	0,20	данные отсутствуют
256	627912,73	2216628,81	Геодезический метод	0,10	данные отсутствуют
257	627909,90	2216621,10	Геодезический метод	0,10	данные отсутствуют
258	627901,56	2216610,45	Геодезический метод	0,10	данные отсутствуют
259	627882,35	2216567,86	Геодезический метод	0,10	данные отсутствуют
260	627868,69	2216531,76	Геодезический метод	0,10	данные отсутствуют
261	627849,10	2216481,06	Геодезический метод	0,30	данные отсутствуют
262	627841,08	2216485,71	Геодезический метод	0,30	данные отсутствуют
263	627826,34	2216459,44	Геодезический метод	0,30	данные отсутствуют
264	627835,47	2216455,29	Геодезический метод	0,30	данные отсутствуют
265	627838,33	2216453,88	Метод спутниковых геодезических измерений (определений)	0,10	-
266	627831,60	2216430,52	Метод спутниковых геодезических измерений (определений)	0,10	-
267	627825,58	2216431,88	Геодезический метод	0,10	данные отсутствуют
268	627795,16	2216435,64	Геодезический метод	0,10	данные отсутствуют
269	627791,09	2216425,57	Геодезический метод	0,10	данные отсутствуют
270	627798,84	2216424,21	Геодезический метод	0,10	данные отсутствуют

ОПИСАНИЕ МЕСТОПОЛОЖЕНИЯ ГРАНИЦ

**граница населенного пункта с.Артыбаш Артыбашского сельского поселения
Турочакского района Республики Алтай**

(наименование объекта)

Сведения о местоположении границ объекта

2. Сведения о характерных точках границ объекта

Обозначение характерных точек границ	Координаты, м		Метод определения координат характерной точки	Средняя квадратическая погрешность положения характерной точки (M _t), м	Описание обозначения точки на местности (при наличии)
	X	Y			
271	627802,66	2216396,94	Геодезический метод	0,10	данные отсутствуют
272	627796,49	2216386,16	Геодезический метод	0,10	данные отсутствуют
273	627793,43	2216384,87	Геодезический метод	0,10	данные отсутствуют
274	627790,43	2216383,60	Геодезический метод	0,10	данные отсутствуют
275	627783,25	2216382,99	Геодезический метод	0,10	данные отсутствуют
276	627765,86	2216388,83	Геодезический метод	0,20	данные отсутствуют
277	627757,27	2216368,18	Метод спутниковых геодезических измерений (определений)	0,10	-
278	627748,99	2216343,92	Геодезический метод	0,20	данные отсутствуют
279	627744,79	2216334,83	Геодезический метод	0,20	данные отсутствуют
280	627732,12	2216332,00	Картометрический метод	1,00	-
281	627718,45	2216335,46	Картометрический метод	1,00	-
282	627713,14	2216334,31	Картометрический метод	1,00	-
283	627715,45	2216330,15	Картометрический метод	1,00	-
284	627718,94	2216326,70	Геодезический метод	0,30	данные отсутствуют
285	627742,00	2216315,75	Геодезический метод	0,30	данные отсутствуют
286	627748,75	2216316,44	Геодезический метод	0,10	данные отсутствуют
287	627760,17	2216296,31	Геодезический метод	0,10	данные отсутствуют
288	627761,16	2216285,61	Геодезический метод	0,20	данные отсутствуют
289	627749,29	2216289,85	Геодезический метод	0,30	данные отсутствуют
290	627733,07	2216266,58	Геодезический метод	0,30	данные отсутствуют
291	627737,11	2216263,05	Геодезический метод	0,30	данные отсутствуют
292	627706,86	2216234,58	Геодезический метод	0,30	данные отсутствуют
293	627694,00	2216234,34	Геодезический метод	0,20	данные отсутствуют
294	627663,77	2216208,96	Геодезический метод	0,20	данные отсутствуют
295	627650,13	2216179,32	Геодезический метод	0,20	данные отсутствуют
296	627650,32	2216147,62	Геодезический метод	0,20	данные отсутствуют
297	627658,26	2216139,56	Геодезический метод	0,20	данные отсутствуют
298	627669,49	2216146,59	Геодезический метод	0,20	данные отсутствуют
299	627692,46	2216172,67	Геодезический метод	0,20	данные отсутствуют
300	627712,11	2216195,43	Геодезический метод	0,20	данные отсутствуют

ОПИСАНИЕ МЕСТОПОЛОЖЕНИЯ ГРАНИЦ

**граница населенного пункта с.Артыбаш Артыбашского сельского поселения
Турочакского района Республики Алтай**

(наименование объекта)

Сведения о местоположении границ объекта

2. Сведения о характерных точках границ объекта

Обозначение характерных точек границ	Координаты, м		Метод определения координат характерной точки	Средняя квадратическая погрешность положения характерной точки (M _t), м	Описание обозначения точки на местности (при наличии)
	X	Y			
301	627745,25	2216206,50	Геодезический метод	0,20	данные отсутствуют
302	627759,25	2216192,88	Геодезический метод	0,20	данные отсутствуют
303	627765,94	2216169,25	Геодезический метод	0,20	данные отсутствуют
304	627760,04	2216136,10	Геодезический метод	0,10	данные отсутствуют
305	627741,75	2216102,18	Геодезический метод	0,10	данные отсутствуют
306	627735,55	2216096,43	Геодезический метод	0,10	данные отсутствуют
307	627713,46	2216075,93	Геодезический метод	0,20	данные отсутствуют
308	627709,32	2216073,32	Геодезический метод	0,10	данные отсутствуют
309	627669,55	2216036,49	Геодезический метод	0,10	данные отсутствуют
310	627639,53	2215996,23	Геодезический метод	0,20	данные отсутствуют
311	627627,70	2216001,32	Геодезический метод	0,20	данные отсутствуют
312	627606,56	2215979,25	Геодезический метод	0,20	данные отсутствуют
313	627587,04	2215918,47	Аналитический метод	0,20	-
314	627582,44	2215917,52	Метод спутниковых геодезических измерений (определений)	0,10	-
315	627566,77	2215907,18	Метод спутниковых геодезических измерений (определений)	0,10	-
316	627545,10	2215836,18	Метод спутниковых геодезических измерений (определений)	0,10	-
317	627519,44	2215763,85	Метод спутниковых геодезических измерений (определений)	0,10	-
318	627508,44	2215698,85	Метод спутниковых геодезических измерений (определений)	0,10	-
319	627519,10	2215636,52	Метод спутниковых геодезических измерений (определений)	0,10	-
320	627493,44	2215590,85	Метод спутниковых геодезических измерений (определений)	0,10	-
321	627481,30	2215586,87	Метод спутниковых геодезических измерений (определений)	0,10	-
322	627481,18	2215578,63	Геодезический метод	0,10	данные отсутствуют
323	627479,74	2215563,18	Геодезический метод	0,10	данные отсутствуют
324	627479,29	2215550,26	Геодезический метод	0,20	данные отсутствуют
325	627482,58	2215480,95	Картометрический метод	12,50	-
326	627464,15	2215432,65	Картометрический метод	12,50	-

ОПИСАНИЕ МЕСТОПОЛОЖЕНИЯ ГРАНИЦ

**граница населенного пункта с.Артыбаш Артыбашского сельского поселения
Турочакского района Республики Алтай**

(наименование объекта)

Сведения о местоположении границ объекта

2. Сведения о характерных точках границ объекта

Обозначение характерных точек границ	Координаты, м		Метод определения координат характерной точки	Средняя квадратическая погрешность положения характерной точки (M _t), м	Описание обозначения точки на местности (при наличии)
	X	Y			
327	627467,22	2215391,00	Картометрический метод	12,50	-
328	627473,44	2215359,60	Картометрический метод	12,50	-
329	627484,83	2215312,77	Картометрический метод	12,50	-
330	627426,38	2215331,04	Картометрический метод	12,50	-
331	627358,11	2215334,84	Картометрический метод	12,50	-
332	627286,08	2215289,32	Картометрический метод	12,50	-
333	627221,58	2215228,64	Картометрический метод	12,50	-
334	627183,65	2215152,79	Картометрический метод	12,50	-
335	627176,06	2215012,46	Картометрический метод	12,50	-
336	627198,82	2214929,02	Картометрический метод	12,50	-
337	627286,06	2214819,03	Картометрический метод	12,50	-
338	627365,70	2214735,59	Картометрический метод	12,50	-
339	627418,79	2214678,70	Картометрический метод	12,50	-
340	627488,16	2214617,19	Картометрический метод	12,50	-
341	627515,38	2214562,81	Картометрический метод	12,50	-
342	627605,13	2214386,84	Картометрический метод	12,50	-
343	627666,91	2214304,44	Картометрический метод	12,50	-
344	627739,69	2214193,48	Картометрический метод	12,50	-
345	627812,80	2214066,85	Картометрический метод	12,50	-
346	627805,54	2214037,94	Картометрический метод	12,50	-
347	627801,27	2213990,77	Картометрический метод	12,50	-
348	627831,28	2213926,01	Картометрический метод	12,50	-
349	627977,10	2213824,42	Картометрический метод	12,50	-
350	628100,44	2213800,83	Картометрический метод	12,50	-
351	628161,69	2213744,55	Картометрический метод	12,50	-
352	628314,40	2213692,80	Картометрический метод	12,50	-
353	628382,68	2213675,90	Картометрический метод	12,50	-
354	628397,95	2213697,13	Картометрический метод	12,50	-
355	628430,70	2213697,22	Картометрический метод	12,50	-
356	628592,98	2213661,82	Картометрический метод	12,50	-
357	628697,61	2213617,03	Картометрический метод	12,50	-
358	628858,15	2213562,82	Картометрический метод	12,50	-
359	628975,38	2213504,89	Геодезический метод	0,80	данные отсутствуют
360	629092,12	2213431,10	Геодезический метод	0,80	данные отсутствуют
361	629228,97	2213370,82	Геодезический метод	0,80	данные отсутствуют
362	629436,20	2213287,11	Картометрический метод	12,50	-
363	629568,04	2213240,59	Геодезический метод	2,50	данные отсутствуют
364	629587,74	2213226,87	Геодезический метод	2,50	данные отсутствуют
365	629654,22	2213170,70	Геодезический метод	2,50	данные отсутствуют
366	629657,30	2213147,24	Геодезический метод	2,50	данные отсутствуют
367	629638,90	2213152,08	Геодезический метод	2,50	данные отсутствуют
368	629590,92	2213198,18	Геодезический метод	2,50	данные отсутствуют
369	629543,56	2213212,88	Геодезический метод	2,50	данные отсутствуют

ОПИСАНИЕ МЕСТОПОЛОЖЕНИЯ ГРАНИЦ

**граница населенного пункта с.Артыбаш Артыбашского сельского поселения
Турочакского района Республики Алтай**

(наименование объекта)

Сведения о местоположении границ объекта

2. Сведения о характерных точках границ объекта

Обозначение характерных точек границ	Координаты, м		Метод определения координат характерной точки	Средняя квадратическая погрешность положения характерной точки (M _t), м	Описание обозначения точки на местности (при наличии)
	X	Y			
370	629527,98	2213207,34	Геодезический метод	2,50	данные отсутствуют
371	629528,80	2213165,51	Геодезический метод	2,50	данные отсутствуют
372	629619,38	2213081,07	Геодезический метод	2,50	данные отсутствуют
373	629679,75	2213069,24	Геодезический метод	2,50	данные отсутствуют
374	629736,90	2213088,72	Геодезический метод	2,50	данные отсутствуют
375	629823,56	2213069,59	Геодезический метод	2,50	данные отсутствуют
376	629889,52	2213039,57	Геодезический метод	2,50	данные отсутствуют
377	630124,62	2213005,36	Геодезический метод	2,50	данные отсутствуют
378	630246,34	2212978,86	Геодезический метод	0,50	данные отсутствуют
379	630377,18	2212913,50	Геодезический метод	0,50	данные отсутствуют
380	630454,81	2212874,71	Геодезический метод	0,50	данные отсутствуют
381	630469,50	2212866,08	Геодезический метод	0,50	данные отсутствуют
382	630476,75	2212860,41	Геодезический метод	0,50	данные отсутствуют
383	630481,20	2212856,13	Геодезический метод	0,50	данные отсутствуют
384	630485,49	2212851,04	Геодезический метод	0,50	данные отсутствуют
385	630489,37	2212845,85	Геодезический метод	0,50	данные отсутствуют
386	630494,64	2212835,78	Геодезический метод	0,50	данные отсутствуют
387	630497,66	2212826,60	Геодезический метод	0,50	данные отсутствуют
388	630500,33	2212813,66	Геодезический метод	0,50	данные отсутствуют
389	630501,97	2212793,60	Геодезический метод	0,50	данные отсутствуют
390	630500,31	2212776,83	Геодезический метод	0,50	данные отсутствуют
391	630499,24	2212771,42	Геодезический метод	0,50	данные отсутствуют
392	630495,99	2212755,90	Геодезический метод	0,50	данные отсутствуют
393	630483,50	2212695,50	Геодезический метод	0,50	данные отсутствуют
394	630480,28	2212679,75	Геодезический метод	0,50	данные отсутствуют
395	630475,48	2212657,59	Геодезический метод	0,50	данные отсутствуют
396	630472,90	2212640,22	Геодезический метод	0,50	данные отсутствуют
397	630471,87	2212635,01	Геодезический метод	0,50	данные отсутствуют
398	630467,49	2212598,11	Геодезический метод	0,50	данные

ОПИСАНИЕ МЕСТОПОЛОЖЕНИЯ ГРАНИЦ

граница населенного пункта с.Артыбаш Артыбашского сельского поселения
Турочакского района Республики Алтай

(наименование объекта)

Сведения о местоположении границ объекта

2. Сведения о характерных точках границ объекта

Обозначение характерных точек границ	Координаты, м		Метод определения координат характерной точки	Средняя квадратическая погрешность положения характерной точки (M _t), м	Описание обозначения точки на местности (при наличии)
	X	Y			
					отсутствуют
399	630466,16	2212559,69	Геодезический метод	0,50	данные отсутствуют
400	630468,25	2212537,44	Геодезический метод	0,50	данные отсутствуют
401	630473,25	2212513,17	Геодезический метод	0,50	данные отсутствуют
402	630477,63	2212500,04	Геодезический метод	0,50	данные отсутствуют
403	630490,92	2212474,29	Геодезический метод	0,50	данные отсутствуют
404	630504,48	2212455,98	Геодезический метод	0,50	данные отсутствуют
405	630510,01	2212447,82	Геодезический метод	0,50	данные отсутствуют
406	630511,33	2212445,57	Геодезический метод	0,50	данные отсутствуют
407	630512,12	2212444,28	Геодезический метод	0,50	данные отсутствуют
408	630515,32	2212438,21	Геодезический метод	0,50	данные отсутствуют
409	630517,37	2212433,15	Геодезический метод	0,50	данные отсутствуют
410	630520,78	2212422,48	Геодезический метод	0,50	данные отсутствуют
411	630521,92	2212414,34	Геодезический метод	0,50	данные отсутствуют
412	630521,52	2212403,11	Геодезический метод	0,50	данные отсутствуют
413	630517,29	2212387,09	Геодезический метод	0,50	данные отсутствуют
414	630500,32	2212340,69	Геодезический метод	0,50	данные отсутствуют
415	630491,15	2212320,49	Геодезический метод	0,50	данные отсутствуют
416	630480,87	2212294,06	Геодезический метод	0,50	данные отсутствуют
417	630474,60	2212269,40	Геодезический метод	0,50	данные отсутствуют
418	630471,13	2212251,20	Геодезический метод	0,50	данные отсутствуют
419	630467,08	2212226,07	Геодезический метод	0,50	данные отсутствуют
420	630463,51	2212201,54	Геодезический метод	0,50	данные отсутствуют
421	630459,38	2212172,31	Геодезический метод	0,50	данные отсутствуют
422	630459,14	2212153,99	Геодезический метод	0,50	данные отсутствуют
423	630462,11	2212143,06	Геодезический метод	0,50	данные отсутствуют
424	630466,92	2212130,94	Геодезический метод	0,50	данные отсутствуют
425	630470,76	2212123,28	Геодезический метод	0,50	данные отсутствуют
426	630481,56	2212105,06	Геодезический метод	0,50	данные отсутствуют

ОПИСАНИЕ МЕСТОПОЛОЖЕНИЯ ГРАНИЦ**граница населенного пункта с.Артыбаш Артыбашского сельского поселения
Турочакского района Республики Алтай**

(наименование объекта)

Сведения о местоположении границ объекта**2. Сведения о характерных точках границ объекта**

Обозначение характерных точек границ	Координаты, м		Метод определения координат характерной точки	Средняя квадратическая погрешность положения характерной точки (M _t), м	Описание обозначения точки на местности (при наличии)
	X	Y			
427	630450,45	2211846,18	Картометрический метод	12,50	-
428	630409,25	2211683,18	Картометрический метод	12,50	-
429	630418,94	2211589,24	Картометрический метод	12,50	-
430	630460,78	2211456,72	Картометрический метод	12,50	-
1	630500,46	2211434,02	Картометрический метод	12,50	-

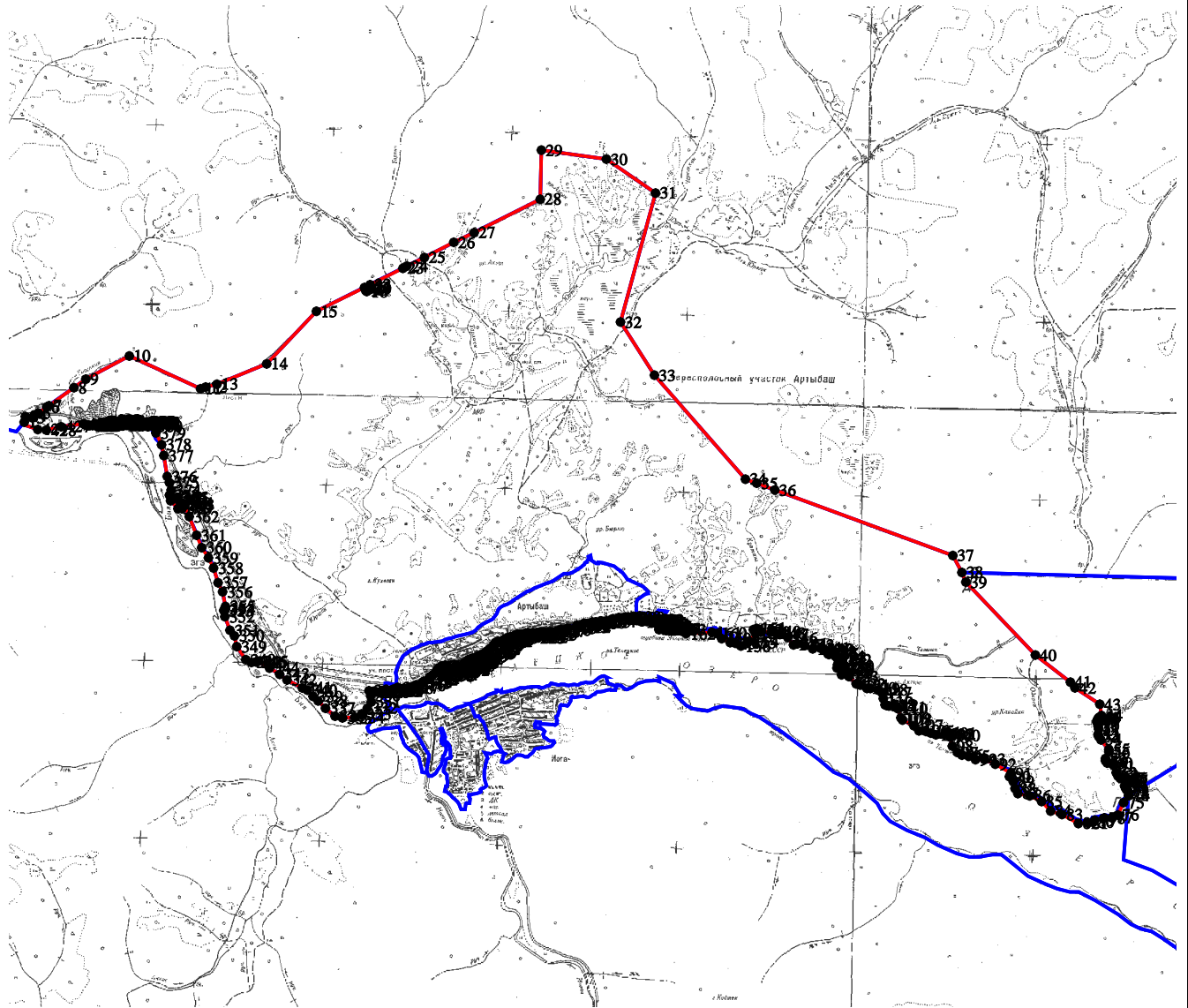
3. Сведения о характерных точках части (частей) границы объекта

Обозначение характерных точек части границы	Координаты, м		Метод определения координат характерной точки	Средняя квадратическая погрешность положения характерной точки (M _t), м	Описание обозначения точки на местности (при наличии)
	X	Y			
часть №1					
-	-	-	-	-	-
-	-	-	-	-	-

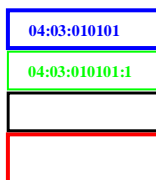
ОПИСАНИЕ МЕСТОПОЛОЖЕНИЯ ГРАНИЦ

граница населенного пункта с. Артыбаш Артыбашского сельского поселения
Турочакского района Республики Алтай
(наименование объекта)

План границ объекта



Масштаб 1:75 000



•1

Используемые условные знаки и обозначения:

04:03:010101 граница и номер кадастрового квартала

04:03:010101:1 граница и номер земельного участка, сведения о которой имеются в ЕГРН

граница объекта капитального строительства, сведения о которой имеются в ЕГРН

граница населенного пункта

•1 обозначение поворотной характерной точки границы населенного пункта

ОПИСАНИЕ МЕСТОПОЛОЖЕНИЯ ГРАНИЦ

граница населенного пункта с.Иогач Артыбашского сельского поселения Турочакского района Республики Алтай

(наименование объекта, местоположение границ которого описано (далее объект))

Сведения об объекте

№ п/п	Характеристики объекта	Описание характеристик
1	Местоположение объекта	Республика Алтай, Турочакский район, Артыбашское сельское поселение, с.Иогач
2	Площадь объекта +/- величина погрешности определения площадь (Р +/- Дельта Р)	2798625+/- 73190 кв. м
3	Иные характеристики объекта	-

ОПИСАНИЕ МЕСТОПОЛОЖЕНИЯ ГРАНИЦ

граница населенного пункта с.Июгач Артыбашского сельского поселения Турочакского района Республики Алтай

(наименование объекта)

Сведения о местоположении границ объекта

1. Система координат МСК-04, зона 2

2. Сведения о характерных точках границ объекта

Обозначение характерных точек границ	Координаты, м		Метод определения координат характерной точки	Средняя квадратическая погрешность положения характерной точки (M _t), м	Описание обозначения точки на местности (при наличии)
	X	Y			
-	-	-	-	-	-
-	-	-	-	-	-

3. Сведения о характерных точках части (частей) границы объекта

Обозначение характерных точек части границы	Координаты, м		Метод определения координат характерной точки	Средняя квадратическая погрешность положения характерной точки (M _t), м	Описание обозначения точки на местности (при наличии)
	X	Y			

Часть №1

1	626965,53	2215189,24	Картометрический метод	12,5	-
2	626987,33	2215218,71	Картометрический метод	12,5	-
3	626993,06	2215226,46	Картометрический метод	12,5	-
4	627034,29	2215282,21	Картометрический метод	12,5	-
5	627048,37	2215296,18	Картометрический метод	12,5	-
6	627048,85	2215296,65	Картометрический метод	12,5	-
7	627026,13	2215307,27	Картометрический метод	12,5	-
8	627028,70	2215315,04	Картометрический метод	12,5	-
9	627050,77	2215308,13	Картометрический метод	12,5	-
10	627063,15	2215303,31	Картометрический метод	12,5	-
11	627064,21	2215307,60	Картометрический метод	12,5	-
12	627071,48	2215340,46	Картометрический метод	12,5	-
13	627088,20	2215335,74	Картометрический метод	12,5	-
14	627100,37	2215347,83	Картометрический метод	12,5	-
15	627144,56	2215391,72	Картометрический метод	12,5	-
16	627156,61	2215385,84	Картометрический метод	12,5	-
17	627179,36	2215417,20	Картометрический метод	12,5	-
18	627185,44	2215424,79	Картометрический метод	12,5	-
19	627201,54	2215448,81	Картометрический метод	12,5	-
20	627207,14	2215456,78	Картометрический метод	12,5	-
21	627226,10	2215477,18	Картометрический метод	12,5	-
22	627267,10	2215560,52	Картометрический метод	12,5	-
23	627287,44	2215669,85	Картометрический метод	12,5	-
24	627299,44	2215714,18	Картометрический метод	12,5	-
25	627298,44	2215770,52	Картометрический метод	12,5	-
26	627295,77	2215829,18	Картометрический метод	12,5	-
27	627312,77	2215890,18	Картометрический метод	12,5	-
28	627324,44	2215931,52	Картометрический метод	12,5	-
29	627333,59	2215944,27	Картометрический метод	12,5	-
30	627337,69	2215946,59	Картометрический метод	12,5	-
31	627342,31	2215948,44	Картометрический метод	12,5	-
32	627348,33	2215953,99	Картометрический метод	12,5	-
33	627350,19	2215972,51	Картометрический метод	12,5	-
34	627341,77	2216006,85	Картометрический метод	12,5	-

ОПИСАНИЕ МЕСТОПОЛОЖЕНИЯ ГРАНИЦ

граница населенного пункта с.Июгач Артыбашского сельского поселения Турочакского района Республики Алтай

(наименование объекта)

Сведения о местоположении границ объекта

3. Сведения о характерных точках части (частей) границы объекта

Обозначение характерных точек части границы	Координаты, м		Метод определения координат характерной точки	Средняя квадратическая погрешность положения характерной точки (M _t), м	Описание обозначения точки на местности (при наличии)
	X	Y			
35	627337,77	2216070,52	Картометрический метод	12,5	-
36	627315,44	2216126,52	Картометрический метод	12,5	-
37	627297,44	2216158,85	Картометрический метод	12,5	-
38	627268,10	2216184,52	Картометрический метод	12,5	-
39	627258,77	2216219,85	Картометрический метод	12,5	-
40	627266,44	2216250,85	Картометрический метод	12,5	-
41	627291,44	2216295,52	Картометрический метод	12,5	-
42	627303,44	2216344,52	Картометрический метод	12,5	-
43	627329,94	2216417,18	Картометрический метод	12,5	-
44	627340,60	2216453,18	Картометрический метод	12,5	-
45	627353,77	2216491,18	Картометрический метод	12,5	-
46	627361,94	2216502,68	Картометрический метод	12,5	-
47	627374,10	2216538,85	Картометрический метод	12,5	-
48	627389,10	2216573,02	Картометрический метод	12,5	-
49	627405,97	2216621,43	Картометрический метод	12,5	-
50	627430,12	2216635,61	Картометрический метод	12,5	-
51	627463,37	2216729,80	Картометрический метод	12,5	-
52	627466,34	2216740,12	Картометрический метод	12,5	-
53	627474,87	2216744,75	Картометрический метод	12,5	-
54	627475,51	2216750,11	Картометрический метод	12,5	-
55	627491,20	2216748,32	Картометрический метод	12,5	-
56	627491,46	2216752,85	Картометрический метод	12,5	-
57	627476,05	2216754,62	Картометрический метод	12,5	-
58	627476,63	2216759,50	Картометрический метод	12,5	-
59	627477,35	2216782,54	Картометрический метод	12,5	-
60	627479,31	2216790,92	Картометрический метод	12,5	-
61	627479,64	2216795,84	Картометрический метод	12,5	-
62	627464,57	2216798,14	Картометрический метод	12,5	-
63	627464,53	2216813,69	Картометрический метод	12,5	-
64	627479,44	2216877,85	Картометрический метод	12,5	-
65	627475,10	2216897,18	Картометрический метод	12,5	-
66	627486,44	2216932,85	Картометрический метод	12,5	-
67	627489,44	2216965,52	Картометрический метод	12,5	-
68	627495,83	2216971,20	Картометрический метод	12,5	-
69	627504,77	2216981,52	Картометрический метод	12,5	-
70	627514,44	2217029,52	Картометрический метод	12,5	-
71	627515,10	2217079,85	Картометрический метод	12,5	-
72	627522,77	2217115,52	Картометрический метод	12,5	-
73	627525,10	2217159,52	Картометрический метод	12,5	-
74	627531,77	2217200,18	Картометрический метод	12,5	-
75	627521,44	2217224,52	Картометрический метод	12,5	-
76	627521,44	2217257,52	Картометрический метод	12,5	-
77	627521,77	2217285,18	Картометрический метод	12,5	-
78	627531,44	2217313,85	Картометрический метод	12,5	-
79	627544,77	2217337,85	Картометрический метод	12,5	-
80	627563,67	2217355,47	Картометрический метод	12,5	-

ОПИСАНИЕ МЕСТОПОЛОЖЕНИЯ ГРАНИЦ

граница населенного пункта с.Июгач Артыбашского сельского поселения Турочакского района Республики Алтай

(наименование объекта)

Сведения о местоположении границ объекта

3. Сведения о характерных точках части (частей) границы объекта

Обозначение характерных точек части границы	Координаты, м		Метод определения координат характерной точки	Средняя квадратическая погрешность положения характерной точки (M _t), м	Описание обозначения точки на местности (при наличии)
	X	Y			
81	627563,70	2217359,56	Картометрический метод	12,5	-
82	627545,55	2217437,30	Картометрический метод	12,5	-
83	627552,96	2217465,07	Картометрический метод	12,5	-
84	627553,42	2217494,70	Картометрический метод	12,5	-
85	627549,45	2217511,50	Картометрический метод	12,5	-
86	627545,08	2217529,89	Картометрический метод	12,5	-
87	627542,77	2217551,17	Картометрический метод	12,5	-
88	627546,48	2217580,35	Картометрический метод	12,5	-
89	627552,03	2217609,97	Картометрический метод	12,5	-
90	627549,26	2217625,72	Картометрический метод	12,5	-
91	627543,24	2217645,17	Картометрический метод	12,5	-
92	627548,32	2217663,67	Картометрический метод	12,5	-
93	627564,07	2217690,54	Картометрический метод	12,5	-
94	627579,10	2217748,18	Картометрический метод	12,5	-
95	627573,09	2217767,77	Картометрический метод	12,5	-
96	627568,69	2217784,96	Картометрический метод	12,5	-
97	627569,64	2217801,18	Картометрический метод	12,5	-
98	627580,74	2217830,80	Картометрический метод	12,5	-
99	627600,64	2217864,13	Картометрический метод	12,5	-
100	627629,34	2217895,15	Картометрический метод	12,5	-
101	627641,85	2217920,61	Картометрический метод	12,5	-
102	627648,19	2217944,86	Картометрический метод	12,5	-
103	627647,05	2217955,57	Картометрический метод	12,5	-
104	627642,66	2217965,76	Картометрический метод	12,5	-
105	627635,71	2217979,87	Картометрический метод	12,5	-
106	627624,16	2217983,85	Картометрический метод	12,5	-
107	627612,08	2217989,37	Картометрический метод	12,5	-
108	627595,66	2217996,86	Картометрический метод	12,5	-
109	627590,26	2217999,32	Картометрический метод	12,5	-
110	627586,35	2218001,10	Картометрический метод	12,5	-
111	627586,23	2218001,51	Картометрический метод	12,5	-
112	627583,69	2218009,08	Картометрический метод	12,5	-
113	627575,06	2218034,91	Картометрический метод	12,5	-
114	627571,41	2218045,83	Картометрический метод	12,5	-
115	627575,04	2218056,40	Картометрический метод	12,5	-
116	627583,57	2218081,20	Картометрический метод	12,5	-
117	627576,27	2218104,74	Картометрический метод	12,5	-
118	627548,42	2218098,41	Картометрический метод	12,5	-
119	627540,85	2218094,01	Картометрический метод	12,5	-
120	627536,31	2218091,37	Картометрический метод	12,5	-
121	627525,83	2218133,67	Картометрический метод	12,5	-
122	627511,20	2218154,30	Картометрический метод	12,5	-
123	627520,22	2218091,46	Картометрический метод	12,5	-
124	627489,31	2218084,11	Картометрический метод	12,5	-
125	627489,35	2218081,26	Картометрический метод	12,5	-
126	627489,67	2218057,80	Картометрический метод	12,5	-

ОПИСАНИЕ МЕСТОПОЛОЖЕНИЯ ГРАНИЦ

граница населенного пункта с.Июгач Артыбашского сельского поселения Турочакского района Республики Алтай

(наименование объекта)

Сведения о местоположении границ объекта

3. Сведения о характерных точках части (частей) границы объекта

Обозначение характерных точек части границы	Координаты, м		Метод определения координат характерной точки	Средняя квадратическая погрешность положения характерной точки (M _t), м	Описание обозначения точки на местности (при наличии)
	X	Y			
127	627489,85	2218045,16	Картометрический метод	12,5	-
128	627490,04	2218031,48	Картометрический метод	12,5	-
129	627495,52	2218024,79	Картометрический метод	12,5	-
130	627495,18	2218022,72	Картометрический метод	12,5	-
131	627492,90	2218023,09	Картометрический метод	12,5	-
132	627486,97	2217984,31	Картометрический метод	12,5	-
133	627476,96	2217944,97	Картометрический метод	12,5	-
134	627474,94	2217939,55	Картометрический метод	12,5	-
135	627472,91	2217899,26	Картометрический метод	12,5	-
136	627441,33	2217853,76	Картометрический метод	12,5	-
137	627419,05	2217798,82	Картометрический метод	12,5	-
138	627408,82	2217762,58	Картометрический метод	12,5	-
139	627407,15	2217755,72	Картометрический метод	12,5	-
140	627420,68	2217693,79	Картометрический метод	12,5	-
141	627406,31	2217615,33	Картометрический метод	12,5	-
142	627366,09	2217550,41	Картометрический метод	12,5	-
143	627343,74	2217485,57	Картометрический метод	12,5	-
144	627305,05	2217458,63	Картометрический метод	12,5	-
145	627273,76	2217455,21	Картометрический метод	12,5	-
146	627257,80	2217453,47	Картометрический метод	12,5	-
147	627239,31	2217451,45	Картометрический метод	12,5	-
148	627216,34	2217448,94	Картометрический метод	12,5	-
149	627198,98	2217441,17	Картометрический метод	12,5	-
150	627199,58	2217426,93	Картометрический метод	12,5	-
151	627199,09	2217421,07	Картометрический метод	12,5	-
152	627199,89	2217372,07	Картометрический метод	12,5	-
153	627180,95	2217363,11	Картометрический метод	12,5	-
154	627162,91	2217358,54	Картометрический метод	12,5	-
155	627159,25	2217350,08	Картометрический метод	12,5	-
156	627109,18	2217347,95	Картометрический метод	12,5	-
157	627103,34	2217280,63	Картометрический метод	12,5	-
158	627106,94	2217241,07	Картометрический метод	12,5	-
159	627102,91	2217241,18	Картометрический метод	12,5	-
160	627065,08	2217242,24	Картометрический метод	12,5	-
161	627065,06	2217241,55	Картометрический метод	12,5	-
162	627056,16	2217241,81	Картометрический метод	12,5	-
163	627040,81	2217268,63	Картометрический метод	12,5	-
164	627022,74	2217284,60	Картометрический метод	12,5	-
165	626997,59	2217272,12	Картометрический метод	12,5	-
166	626994,91	2217274,37	Картометрический метод	12,5	-
167	626946,65	2217277,98	Картометрический метод	12,5	-
168	626933,39	2217279,18	Картометрический метод	12,5	-
169	626941,94	2217295,13	Картометрический метод	12,5	-
170	626943,70	2217303,77	Картометрический метод	12,5	-
171	626923,21	2217329,64	Картометрический метод	12,5	-
172	626917,34	2217335,97	Картометрический метод	12,5	-

ОПИСАНИЕ МЕСТОПОЛОЖЕНИЯ ГРАНИЦ

граница населенного пункта с.Июгач Артыбашского сельского поселения Турочакского района Республики Алтай

(наименование объекта)

Сведения о местоположении границ объекта

3. Сведения о характерных точках части (частей) границы объекта

Обозначение характерных точек части границы	Координаты, м		Метод определения координат характерной точки	Средняя квадратическая погрешность положения характерной точки (M _t), м	Описание обозначения точки на местности (при наличии)
	X	Y			
173	626913,61	2217308,50	Картометрический метод	12,5	-
174	626900,40	2217306,73	Картометрический метод	12,5	-
175	626906,74	2217346,83	Картометрический метод	12,5	-
176	626911,99	2217357,21	Картометрический метод	12,5	-
177	626916,00	2217383,33	Картометрический метод	12,5	-
178	626914,67	2217389,61	Картометрический метод	12,5	-
179	626906,10	2217392,85	Картометрический метод	12,5	-
180	626898,45	2217392,61	Картометрический метод	12,5	-
181	626889,66	2217387,99	Картометрический метод	12,5	-
182	626872,57	2217370,90	Картометрический метод	12,5	-
183	626854,17	2217348,13	Картометрический метод	12,5	-
184	626854,09	2217328,42	Картометрический метод	12,5	-
185	626855,33	2217320,95	Картометрический метод	12,5	-
186	626856,57	2217316,18	Картометрический метод	12,5	-
187	626854,30	2217310,25	Картометрический метод	12,5	-
188	626851,79	2217310,07	Картометрический метод	12,5	-
189	626849,78	2217298,56	Картометрический метод	12,5	-
190	626848,59	2217294,91	Картометрический метод	12,5	-
191	626842,26	2217278,51	Картометрический метод	12,5	-
192	626836,66	2217279,71	Картометрический метод	12,5	-
193	626804,73	2217239,06	Картометрический метод	12,5	-
194	626799,43	2217214,88	Картометрический метод	12,5	-
195	626816,67	2217211,39	Картометрический метод	12,5	-
196	626815,05	2217207,14	Картометрический метод	12,5	-
197	626804,48	2217169,90	Картометрический метод	12,5	-
198	626799,50	2217157,61	Картометрический метод	12,5	-
199	626792,24	2217152,91	Картометрический метод	12,5	-
200	626785,38	2217147,19	Картометрический метод	12,5	-
201	626782,18	2217140,97	Картометрический метод	12,5	-
202	626763,39	2217113,14	Картометрический метод	12,5	-
203	626779,53	2217108,27	Картометрический метод	12,5	-
204	626762,97	2217067,42	Картометрический метод	12,5	-
205	626745,25	2217069,69	Картометрический метод	12,5	-
206	626756,73	2217013,18	Картометрический метод	12,5	-
207	626757,15	2217011,13	Картометрический метод	12,5	-
208	626706,28	2216919,53	Картометрический метод	12,5	-
209	626705,92	2216904,03	Картометрический метод	12,5	-
210	626702,85	2216903,64	Картометрический метод	12,5	-
211	626679,50	2216863,49	Картометрический метод	12,5	-
212	626704,67	2216850,71	Картометрический метод	12,5	-
213	626705,70	2216841,63	Картометрический метод	12,5	-
214	626678,43	2216844,00	Картометрический метод	12,5	-
215	626679,45	2216805,01	Картометрический метод	12,5	-
216	626732,31	2216817,34	Картометрический метод	12,5	-
217	626732,37	2216817,00	Картометрический метод	12,5	-
218	626734,63	2216802,02	Картометрический метод	12,5	-

ОПИСАНИЕ МЕСТОПОЛОЖЕНИЯ ГРАНИЦ

граница населенного пункта с.Июгач Артыбашского сельского поселения Турочакского района Республики Алтай

(наименование объекта)

Сведения о местоположении границ объекта

3. Сведения о характерных точках части (частей) границы объекта

Обозначение характерных точек части границы	Координаты, м		Метод определения координат характерной точки	Средняя квадратическая погрешность положения характерной точки (M _t), м	Описание обозначения точки на местности (при наличии)
	X	Y			
219	626721,28	2216793,55	Картометрический метод	12,5	-
220	626696,76	2216760,67	Картометрический метод	12,5	-
221	626687,10	2216725,23	Картометрический метод	12,5	-
222	626668,26	2216668,18	Картометрический метод	12,5	-
223	626688,97	2216614,18	Картометрический метод	12,5	-
224	626671,18	2216600,46	Картометрический метод	12,5	-
225	626642,45	2216597,73	Картометрический метод	12,5	-
226	626642,92	2216607,63	Картометрический метод	12,5	-
227	626607,34	2216610,69	Картометрический метод	12,5	-
228	626604,02	2216598,55	Картометрический метод	12,5	-
229	626585,31	2216596,81	Картометрический метод	12,5	-
230	626574,52	2216595,34	Картометрический метод	12,5	-
231	626573,67	2216602,15	Картометрический метод	12,5	-
232	626546,02	2216591,33	Картометрический метод	12,5	-
233	626512,42	2216584,62	Картометрический метод	12,5	-
234	626511,06	2216585,90	Картометрический метод	12,5	-
235	626463,46	2216610,78	Картометрический метод	12,5	-
236	626459,87	2216578,95	Картометрический метод	12,5	-
237	626432,54	2216583,44	Картометрический метод	12,5	-
238	626435,30	2216608,24	Картометрический метод	12,5	-
239	626409,03	2216612,81	Картометрический метод	12,5	-
240	626388,65	2216595,19	Картометрический метод	12,5	-
241	626380,90	2216561,22	Картометрический метод	12,5	-
242	626385,31	2216560,69	Картометрический метод	12,5	-
243	626359,15	2216519,27	Картометрический метод	12,5	-
244	626332,84	2216522,95	Картометрический метод	12,5	-
245	626326,22	2216488,49	Картометрический метод	12,5	-
246	626336,85	2216487,08	Картометрический метод	12,5	-
247	626332,42	2216479,11	Картометрический метод	12,5	-
248	626307,40	2216469,29	Картометрический метод	12,5	-
249	626296,49	2216461,15	Картометрический метод	12,5	-
250	626286,63	2216453,79	Картометрический метод	12,5	-
251	626272,90	2216443,54	Картометрический метод	12,5	-
252	626269,67	2216442,55	Картометрический метод	12,5	-
253	626241,69	2216441,49	Картометрический метод	12,5	-
254	626242,62	2216404,06	Картометрический метод	12,5	-
255	626240,47	2216391,07	Картометрический метод	12,5	-
256	626242,04	2216381,66	Картометрический метод	12,5	-
257	626222,28	2216381,30	Картометрический метод	12,5	-
258	626223,09	2216354,75	Картометрический метод	12,5	-
259	626223,98	2216325,57	Картометрический метод	12,5	-
260	626255,90	2216304,80	Картометрический метод	12,5	-
261	626280,91	2216258,24	Картометрический метод	12,5	-
262	626306,48	2216239,95	Картометрический метод	12,5	-
263	626311,32	2216223,44	Картометрический метод	12,5	-
264	626343,96	2216189,87	Картометрический метод	12,5	-

ОПИСАНИЕ МЕСТОПОЛОЖЕНИЯ ГРАНИЦ

граница населенного пункта с.Июгач Артыбашского сельского поселения Турочакского района Республики Алтай

(наименование объекта)

Сведения о местоположении границ объекта

3. Сведения о характерных точках части (частей) границы объекта

Обозначение характерных точек части границы	Координаты, м		Метод определения координат характерной точки	Средняя квадратическая погрешность положения характерной точки (M _t), м	Описание обозначения точки на местности (при наличии)
	X	Y			
265	626354,14	2216162,08	Картометрический метод	12,5	-
266	626410,62	2216171,35	Картометрический метод	12,5	-
267	626411,77	2216187,09	Картометрический метод	12,5	-
268	626418,61	2216190,83	Картометрический метод	12,5	-
269	626529,39	2216182,20	Картометрический метод	12,5	-
270	626556,18	2216159,58	Картометрический метод	12,5	-
271	626591,05	2216150,09	Картометрический метод	12,5	-
272	626591,57	2216150,25	Картометрический метод	12,5	-
273	626599,95	2216152,82	Картометрический метод	12,5	-
274	626599,89	2216154,17	Картометрический метод	12,5	-
275	626643,56	2216174,35	Картометрический метод	12,5	-
276	626657,20	2216176,07	Картометрический метод	12,5	-
277	626666,42	2216177,94	Картометрический метод	12,5	-
278	626702,72	2216178,15	Картометрический метод	12,5	-
279	626704,78	2216178,66	Картометрический метод	12,5	-
280	626707,46	2216178,81	Картометрический метод	12,5	-
281	626709,07	2216178,90	Картометрический метод	12,5	-
282	626712,78	2216178,51	Картометрический метод	12,5	-
283	626728,62	2216219,01	Картометрический метод	12,5	-
284	626736,53	2216230,29	Картометрический метод	12,5	-
285	626750,50	2216234,25	Картометрический метод	12,5	-
286	626749,28	2216228,93	Картометрический метод	12,5	-
287	626800,93	2216225,84	Картометрический метод	12,5	-
288	626824,80	2216223,74	Картометрический метод	12,5	-
289	626880,04	2216207,23	Картометрический метод	12,5	-
290	626899,73	2216193,10	Картометрический метод	12,5	-
291	626913,16	2216174,36	Картометрический метод	12,5	-
292	626926,35	2216161,63	Картометрический метод	12,5	-
293	626938,62	2216159,77	Картометрический метод	12,5	-
294	626960,39	2216166,94	Картометрический метод	12,5	-
295	626971,21	2216164,56	Картометрический метод	12,5	-
296	626981,82	2216137,99	Картометрический метод	12,5	-
297	626982,75	2216130,11	Картометрический метод	12,5	-
298	626985,30	2216118,94	Картометрический метод	12,5	-
299	626985,06	2216113,33	Картометрический метод	12,5	-
300	626943,81	2216110,29	Картометрический метод	12,5	-
301	626889,63	2216125,77	Картометрический метод	12,5	-
302	626850,19	2216137,69	Картометрический метод	12,5	-
303	626853,36	2216151,59	Картометрический метод	12,5	-
304	626856,06	2216160,00	Картометрический метод	12,5	-
305	626856,92	2216163,61	Картометрический метод	12,5	-
306	626857,85	2216167,17	Картометрический метод	12,5	-
307	626835,11	2216169,76	Картометрический метод	12,5	-
308	626833,38	2216142,74	Картометрический метод	12,5	-
309	626813,82	2216148,64	Картометрический метод	12,5	-
310	626763,03	2216173,70	Картометрический метод	12,5	-

ОПИСАНИЕ МЕСТОПОЛОЖЕНИЯ ГРАНИЦ

граница населенного пункта с.Июгач Артыбашского сельского поселения Турочакского района Республики Алтай

(наименование объекта)

Сведения о местоположении границ объекта

3. Сведения о характерных точках части (частей) границы объекта

Обозначение характерных точек части границы	Координаты, м		Метод определения координат характерной точки	Средняя квадратическая погрешность положения характерной точки (M _t), м	Описание обозначения точки на местности (при наличии)
	X	Y			
311	626758,59	2216134,38	Картометрический метод	12,5	-
312	626743,49	2216134,12	Картометрический метод	12,5	-
313	626710,17	2216133,54	Картометрический метод	12,5	-
314	626683,05	2216119,75	Картометрический метод	12,5	-
315	626567,54	2216055,08	Картометрический метод	12,5	-
316	626540,05	2216040,40	Картометрический метод	12,5	-
317	626518,33	2216040,06	Картометрический метод	12,5	-
318	626509,03	2216074,06	Картометрический метод	12,5	-
319	626486,68	2216078,95	Картометрический метод	12,5	-
320	626484,15	2216083,51	Картометрический метод	12,5	-
321	626472,73	2216094,26	Картометрический метод	12,5	-
322	626464,58	2216097,02	Картометрический метод	12,5	-
323	626449,32	2216095,45	Картометрический метод	12,5	-
324	626438,49	2216093,44	Картометрический метод	12,5	-
325	626420,36	2216090,26	Картометрический метод	12,5	-
326	626402,67	2216083,63	Картометрический метод	12,5	-
327	626393,61	2216066,80	Картометрический метод	12,5	-
328	626390,08	2216060,00	Картометрический метод	12,5	-
329	626389,11	2216054,55	Картометрический метод	12,5	-
330	626345,58	2216040,21	Картометрический метод	12,5	-
331	626344,52	2216012,88	Картометрический метод	12,5	-
332	626389,13	2216018,46	Картометрический метод	12,5	-
333	626436,44	2216024,37	Картометрический метод	12,5	-
334	626451,09	2216025,87	Картометрический метод	12,5	-
335	626483,77	2216030,36	Картометрический метод	12,5	-
336	626492,49	2216031,20	Картометрический метод	12,5	-
337	626522,52	2216009,93	Картометрический метод	12,5	-
338	626527,25	2215995,48	Картометрический метод	12,5	-
339	626524,01	2215973,86	Картометрический метод	12,5	-
340	626560,45	2215961,87	Картометрический метод	12,5	-
341	626561,03	2215954,47	Картометрический метод	12,5	-
342	626562,36	2215937,61	Картометрический метод	12,5	-
343	626562,66	2215933,76	Картометрический метод	12,5	-
344	626564,51	2215910,32	Картометрический метод	12,5	-
345	626583,36	2215905,84	Картометрический метод	12,5	-
346	626630,64	2215894,62	Картометрический метод	12,5	-
347	626657,00	2215884,67	Картометрический метод	12,5	-
348	626721,72	2215882,53	Картометрический метод	12,5	-
349	626725,79	2215878,05	Картометрический метод	12,5	-
350	626750,19	2215863,39	Картометрический метод	12,5	-
351	626751,71	2215862,37	Картометрический метод	12,5	-
352	626749,80	2215861,30	Картометрический метод	12,5	-
353	626768,60	2215835,16	Картометрический метод	12,5	-
354	626782,06	2215841,97	Картометрический метод	12,5	-
355	626792,23	2215835,18	Картометрический метод	12,5	-
356	626820,41	2215777,62	Картометрический метод	12,5	-

ОПИСАНИЕ МЕСТОПОЛОЖЕНИЯ ГРАНИЦ

граница населенного пункта с.Июгач Артыбашского сельского поселения Турочакского района Республики Алтай

(наименование объекта)

Сведения о местоположении границ объекта

3. Сведения о характерных точках части (частей) границы объекта

Обозначение характерных точек части границы	Координаты, м		Метод определения координат характерной точки	Средняя квадратическая погрешность положения характерной точки (M _t), м	Описание обозначения точки на местности (при наличии)
	X	Y			
357	626824,13	2215764,36	Картометрический метод	12,5	-
358	626870,78	2215733,79	Картометрический метод	12,5	-
359	626913,67	2215705,20	Картометрический метод	12,5	-
360	626941,40	2215693,89	Картометрический метод	12,5	-
361	626939,00	2215687,99	Картометрический метод	12,5	-
362	626986,08	2215665,36	Картометрический метод	12,5	-
363	626993,96	2215687,50	Картометрический метод	12,5	-
364	627003,88	2215683,57	Картометрический метод	12,5	-
365	627020,34	2215677,03	Картометрический метод	12,5	-
366	627044,17	2215667,59	Картометрический метод	12,5	-
367	627043,04	2215662,91	Картометрический метод	12,5	-
368	627088,10	2215641,71	Картометрический метод	12,5	-
369	627090,70	2215624,88	Картометрический метод	12,5	-
370	627086,58	2215625,03	Картометрический метод	12,5	-
371	627081,73	2215587,99	Картометрический метод	12,5	-
372	627072,83	2215564,15	Картометрический метод	12,5	-
373	627081,90	2215552,08	Картометрический метод	12,5	-
374	627075,41	2215538,69	Картометрический метод	12,5	-
375	627061,04	2215534,59	Картометрический метод	12,5	-
376	627037,17	2215563,00	Картометрический метод	12,5	-
377	627012,47	2215546,20	Картометрический метод	12,5	-
378	627011,60	2215545,70	Картометрический метод	12,5	-
379	626981,66	2215521,52	Картометрический метод	12,5	-
380	626975,18	2215507,41	Картометрический метод	12,5	-
381	626975,01	2215468,81	Картометрический метод	12,5	-
382	626975,01	2215468,79	Картометрический метод	12,5	-
383	627015,65	2215418,24	Картометрический метод	12,5	-
384	627006,43	2215402,69	Картометрический метод	12,5	-
385	626993,15	2215380,35	Картометрический метод	12,5	-
386	626989,70	2215374,54	Картометрический метод	12,5	-
387	626987,06	2215370,08	Картометрический метод	12,5	-
388	626985,53	2215367,54	Картометрический метод	12,5	-
389	626975,37	2215346,15	Картометрический метод	12,5	-
390	626945,37	2215282,99	Картометрический метод	12,5	-
391	626943,52	2215270,38	Картометрический метод	12,5	-
392	626933,85	2215204,27	Картометрический метод	12,5	-
1	626965,53	2215189,24	Картометрический метод	12,5	-
Часть №2					
393	627039,48	2215602,40	Картометрический метод	12,5	-
394	627006,32	2215633,53	Картометрический метод	12,5	-
395	626969,97	2215629,14	Картометрический метод	12,5	-
396	626957,65	2215611,68	Картометрический метод	12,5	-
397	626946,47	2215596,35	Картометрический метод	12,5	-
398	626966,98	2215558,50	Картометрический метод	12,5	-
399	626967,57	2215554,77	Картометрический метод	12,5	-
400	626969,38	2215552,97	Картометрический метод	12,5	-

ОПИСАНИЕ МЕСТОПОЛОЖЕНИЯ ГРАНИЦ

граница населенного пункта с.Июгач Артыбашского сельского поселения Турочакского района Республики Алтай

(наименование объекта)

Сведения о местоположении границ объекта

3. Сведения о характерных точках части (частей) границы объекта

Обозначение характерных точек части границы	Координаты, м		Метод определения координат характерной точки	Средняя квадратическая погрешность положения характерной точки (M _t), м	Описание обозначения точки на местности (при наличии)
	X	Y			
401	626991,85	2215570,49	Картометрический метод	12,5	-
402	627023,00	2215594,79	Картометрический метод	12,5	-
403	627027,36	2215590,14	Картометрический метод	12,5	-
393	627039,48	2215602,40	Картометрический метод	12,5	-
Часть №3					
404	626201,94	2216380,35	Картометрический метод	12,5	-
405	626171,34	2216378,92	Картометрический метод	12,5	-
406	626171,99	2216339,65	Картометрический метод	12,5	-
407	626204,30	2216323,56	Картометрический метод	12,5	-
404	626201,94	2216380,35	Картометрический метод	12,5	-
Часть №4					
408	622570,78	2222520,61	Картометрический метод	12,5	-
409	622553,30	2222534,43	Картометрический метод	12,5	-
410	622526,51	2222555,62	Картометрический метод	12,5	-
411	622467,52	2222590,76	Картометрический метод	12,5	-
412	622439,82	2222610,62	Картометрический метод	12,5	-
413	622432,51	2222620,42	Картометрический метод	12,5	-
414	622428,02	2222632,72	Картометрический метод	12,5	-
415	622426,19	2222646,75	Картометрический метод	12,5	-
416	622426,27	2222661,93	Картометрический метод	12,5	-
417	622426,79	2222673,11	Картометрический метод	12,5	-
418	622428,60	2222680,59	Картометрический метод	12,5	-
419	622433,67	2222690,82	Картометрический метод	12,5	-
420	622442,58	2222703,41	Картометрический метод	12,5	-
421	622468,47	2222749,27	Картометрический метод	12,5	-
422	622495,37	2222812,35	Картометрический метод	12,5	-
423	622499,06	2222820,74	Картометрический метод	12,5	-
424	622503,36	2222826,06	Картометрический метод	12,5	-
425	622507,60	2222830,17	Картометрический метод	12,5	-
426	622513,73	2222834,08	Картометрический метод	12,5	-
427	622544,18	2222848,75	Картометрический метод	12,5	-
428	622585,58	2222878,74	Картометрический метод	12,5	-
429	622606,99	2222901,50	Картометрический метод	12,5	-
430	622668,63	2223002,28	Картометрический метод	12,5	-
431	622712,29	2223087,63	Картометрический метод	12,5	-
432	622742,85	2223135,05	Картометрический метод	12,5	-
433	622769,34	2223186,16	Картометрический метод	12,5	-
434	622777,08	2223197,31	Картометрический метод	12,5	-
435	622808,84	2223230,56	Картометрический метод	12,5	-
436	622836,13	2223268,50	Картометрический метод	12,5	-
437	622868,51	2223310,64	Картометрический метод	12,5	-
438	622898,75	2223363,19	Картометрический метод	12,5	-
439	622913,84	2223395,17	Картометрический метод	12,5	-
440	622945,74	2223457,17	Картометрический метод	12,5	-
441	622964,81	2223494,04	Картометрический метод	12,5	-
442	622989,94	2223543,58	Картометрический метод	12,5	-

ОПИСАНИЕ МЕСТОПОЛОЖЕНИЯ ГРАНИЦ

граница населенного пункта с.Июгач Артыбашского сельского поселения Турочакского района Республики Алтай

(наименование объекта)

Сведения о местоположении границ объекта

3. Сведения о характерных точках части (частей) границы объекта

Обозначение характерных точек части границы	Координаты, м		Метод определения координат характерной точки	Средняя квадратическая погрешность положения характерной точки (M _t), м	Описание обозначения точки на местности (при наличии)
	X	Y			
443	622997,58	2223567,59	Картометрический метод	12,5	-
444	623005,81	2223605,34	Картометрический метод	12,5	-
445	623011,09	2223622,19	Картометрический метод	12,5	-
446	623021,32	2223645,68	Картометрический метод	12,5	-
447	623034,57	2223674,46	Картометрический метод	12,5	-
448	623062,71	2223748,22	Картометрический метод	12,5	-
449	623071,26	2223774,66	Картометрический метод	12,5	-
450	623096,06	2223887,54	Картометрический метод	12,5	-
451	623100,31	2223898,47	Картометрический метод	12,5	-
452	623104,78	2223907,87	Картометрический метод	12,5	-
453	623107,82	2223914,96	Картометрический метод	12,5	-
454	623112,61	2223922,47	Картометрический метод	12,5	-
455	623118,48	2223933,27	Картометрический метод	12,5	-
456	623122,84	2223944,24	Картометрический метод	12,5	-
457	623131,37	2223968,54	Картометрический метод	12,5	-
458	623142,12	2224001,88	Картометрический метод	12,5	-
459	623161,20	2224067,99	Картометрический метод	12,5	-
460	623166,55	2224082,48	Картометрический метод	12,5	-
461	623172,70	2224095,41	Картометрический метод	12,5	-
462	623178,82	2224107,42	Картометрический метод	12,5	-
463	623194,71	2224126,76	Картометрический метод	12,5	-
464	623213,12	2224154,58	Картометрический метод	12,5	-
465	623231,47	2224195,87	Картометрический метод	12,5	-
466	623233,56	2224202,24	Картометрический метод	12,5	-
467	623240,18	2224206,67	Картометрический метод	12,5	-
468	623258,41	2224261,30	Картометрический метод	12,5	-
469	623262,52	2224266,85	Картометрический метод	12,5	-
470	623269,70	2224272,61	Картометрический метод	12,5	-
471	623272,59	2224276,19	Картометрический метод	12,5	-
472	623276,46	2224282,09	Картометрический метод	12,5	-
473	623279,42	2224287,44	Картометрический метод	12,5	-
474	623288,94	2224307,56	Картометрический метод	12,5	-
475	623294,72	2224316,62	Картометрический метод	12,5	-
476	623299,21	2224322,50	Картометрический метод	12,5	-
477	623306,90	2224331,63	Картометрический метод	12,5	-
478	623310,96	2224340,43	Картометрический метод	12,5	-
479	623313,92	2224351,44	Картометрический метод	12,5	-
480	623315,16	2224361,44	Картометрический метод	12,5	-
481	623315,47	2224368,58	Картометрический метод	12,5	-
482	623315,73	2224376,67	Картометрический метод	12,5	-
483	623315,27	2224384,04	Картометрический метод	12,5	-
484	623309,29	2224427,70	Картометрический метод	12,5	-
485	623309,60	2224432,07	Картометрический метод	12,5	-
486	623310,72	2224438,12	Картометрический метод	12,5	-
487	623312,04	2224444,35	Картометрический метод	12,5	-
488	623312,89	2224451,95	Картометрический метод	12,5	-

ОПИСАНИЕ МЕСТОПОЛОЖЕНИЯ ГРАНИЦ

граница населенного пункта с.Июгач Артыбашского сельского поселения Турочакского района Республики Алтай

(наименование объекта)

Сведения о местоположении границ объекта

3. Сведения о характерных точках части (частей) границы объекта

Обозначение характерных точек части границы	Координаты, м		Метод определения координат характерной точки	Средняя квадратическая погрешность положения характерной точки (M _t), м	Описание обозначения точки на местности (при наличии)
	X	Y			
489	623312,36	2224460,80	Картометрический метод	12,5	-
490	623310,08	2224465,52	Картометрический метод	12,5	-
491	623307,02	2224468,73	Картометрический метод	12,5	-
492	623302,70	2224470,79	Картометрический метод	12,5	-
493	623298,14	2224472,17	Картометрический метод	12,5	-
494	623293,94	2224472,24	Картометрический метод	12,5	-
495	623290,46	2224471,17	Картометрический метод	12,5	-
496	623287,61	2224470,05	Картометрический метод	12,5	-
497	623285,99	2224469,03	Картометрический метод	12,5	-
498	623282,60	2224465,73	Картометрический метод	12,5	-
499	623277,42	2224455,57	Картометрический метод	12,5	-
500	623257,21	2224413,79	Картометрический метод	12,5	-
501	623251,60	2224406,23	Картометрический метод	12,5	-
502	623245,45	2224401,44	Картометрический метод	12,5	-
503	623237,63	2224396,87	Картометрический метод	12,5	-
504	623228,22	2224391,83	Картометрический метод	12,5	-
505	623216,16	2224387,78	Картометрический метод	12,5	-
506	623208,34	2224386,56	Картометрический метод	12,5	-
507	623201,25	2224386,21	Картометрический метод	12,5	-
508	623191,07	2224388,10	Картометрический метод	12,5	-
509	623175,99	2224389,39	Картометрический метод	12,5	-
510	623165,62	2224389,19	Картометрический метод	12,5	-
511	623155,67	2224387,02	Картометрический метод	12,5	-
512	623147,81	2224384,42	Картометрический метод	12,5	-
513	623138,53	2224375,33	Картометрический метод	12,5	-
514	623127,72	2224361,85	Картометрический метод	12,5	-
515	623082,62	2224309,93	Картометрический метод	12,5	-
516	623066,62	2224295,12	Картометрический метод	12,5	-
517	623058,28	2224290,73	Картометрический метод	12,5	-
518	623052,23	2224289,31	Картометрический метод	12,5	-
519	623050,27	2224289,70	Картометрический метод	12,5	-
520	623048,54	2224290,88	Картометрический метод	12,5	-
521	623046,49	2224293,02	Картометрический метод	12,5	-
522	623045,59	2224294,90	Картометрический метод	12,5	-
523	623045,60	2224297,90	Картометрический метод	12,5	-
524	623046,13	2224301,34	Картометрический метод	12,5	-
525	623046,92	2224304,38	Картометрический метод	12,5	-
526	623061,23	2224333,14	Картометрический метод	12,5	-
527	623082,85	2224368,43	Картометрический метод	12,5	-
528	623109,12	2224404,78	Картометрический метод	12,5	-
529	623113,64	2224411,52	Картометрический метод	12,5	-
530	623116,97	2224417,43	Картометрический метод	12,5	-
531	623119,97	2224423,71	Картометрический метод	12,5	-
532	623122,91	2224430,89	Картометрический метод	12,5	-
533	623124,78	2224436,38	Картометрический метод	12,5	-
534	623126,46	2224442,53	Картометрический метод	12,5	-

ОПИСАНИЕ МЕСТОПОЛОЖЕНИЯ ГРАНИЦ

граница населенного пункта с.Июгач Артыбашского сельского поселения Турочакского района Республики Алтай

(наименование объекта)

Сведения о местоположении границ объекта

3. Сведения о характерных точках части (частей) границы объекта

Обозначение характерных точек части границы	Координаты, м		Метод определения координат характерной точки	Средняя квадратическая погрешность положения характерной точки (M _t), м	Описание обозначения точки на местности (при наличии)
	X	Y			
535	623127,55	2224448,72	Картометрический метод	12,5	-
536	623127,84	2224451,59	Картометрический метод	12,5	-
537	623128,07	2224454,84	Картометрический метод	12,5	-
538	623132,64	2224463,63	Картометрический метод	12,5	-
539	623130,88	2224484,11	Картометрический метод	12,5	-
540	623128,78	2224506,39	Картометрический метод	12,5	-
541	623131,20	2224506,60	Картометрический метод	12,5	-
542	623128,35	2224537,33	Картометрический метод	12,5	-
543	623130,64	2224541,73	Картометрический метод	12,5	-
544	623135,22	2224544,88	Картометрический метод	12,5	-
545	623164,99	2224556,82	Картометрический метод	12,5	-
546	623175,98	2224562,48	Картометрический метод	12,5	-
547	623184,22	2224567,50	Картометрический метод	12,5	-
548	623189,26	2224571,28	Картометрический метод	12,5	-
549	623195,91	2224579,47	Картометрический метод	12,5	-
550	623205,20	2224590,08	Картометрический метод	12,5	-
551	623218,23	2224605,19	Картометрический метод	12,5	-
552	623224,76	2224613,01	Картометрический метод	12,5	-
553	623231,18	2224608,57	Картометрический метод	12,5	-
554	623237,19	2224617,05	Картометрический метод	12,5	-
555	623236,89	2224622,82	Картометрический метод	12,5	-
556	623235,52	2224625,96	Картометрический метод	12,5	-
557	623254,30	2224664,30	Картометрический метод	12,5	-
558	623261,17	2224680,01	Картометрический метод	12,5	-
559	623263,92	2224688,18	Картометрический метод	12,5	-
560	623266,57	2224697,23	Картометрический метод	12,5	-
561	623285,90	2224691,33	Картометрический метод	12,5	-
562	623293,23	2224691,33	Картометрический метод	12,5	-
563	623298,27	2224693,21	Картометрический метод	12,5	-
564	623307,97	2224698,03	Картометрический метод	12,5	-
565	623315,67	2224707,04	Картометрический метод	12,5	-
566	623324,37	2224720,24	Картометрический метод	12,5	-
567	623350,08	2224751,70	Картометрический метод	12,5	-
568	623368,34	2224781,84	Картометрический метод	12,5	-
569	623390,78	2224795,66	Картометрический метод	12,5	-
570	623401,77	2224806,98	Картометрический метод	12,5	-
571	623408,19	2224815,78	Картометрический метод	12,5	-
572	623417,35	2224825,20	Картометрический метод	12,5	-
573	623428,80	2224833,38	Картометрический метод	12,5	-
574	623435,21	2224840,29	Картометрический метод	12,5	-
575	623440,24	2224849,09	Картометрический метод	12,5	-
576	623445,74	2224862,29	Картометрический метод	12,5	-
577	623466,81	2224880,52	Картометрический метод	12,5	-
578	623495,66	2224896,23	Картометрический метод	12,5	-
579	623501,16	2224900,00	Картометрический метод	12,5	-
580	623539,63	2224938,34	Картометрический метод	12,5	-

ОПИСАНИЕ МЕСТОПОЛОЖЕНИЯ ГРАНИЦ

граница населенного пункта с.Июгач Артыбашского сельского поселения Турочакского района Республики Алтай

(наименование объекта)

Сведения о местоположении границ объекта

3. Сведения о характерных точках части (частей) границы объекта

Обозначение характерных точек части границы	Координаты, м		Метод определения координат характерной точки	Средняя квадратическая погрешность положения характерной точки (M _t), м	Описание обозначения точки на местности (при наличии)
	X	Y			
581	623547,87	2224952,80	Картометрический метод	12,5	-
582	623566,65	2224966,63	Картометрический метод	12,5	-
583	623570,77	2224973,54	Картометрический метод	12,5	-
584	623572,15	2224979,83	Картометрический метод	12,5	-
585	623572,15	2224986,11	Картометрический метод	12,5	-
586	623567,57	2225006,22	Картометрический метод	12,5	-
587	623562,53	2225015,02	Картометрический метод	12,5	-
588	623555,20	2225023,19	Картометрический метод	12,5	-
589	623551,54	2225028,22	Картометрический метод	12,5	-
590	623550,16	2225032,62	Картометрический метод	12,5	-
591	623547,87	2225059,65	Картометрический метод	12,5	-
592	623545,13	2225067,82	Картометрический метод	12,5	-
593	623537,34	2225084,79	Картометрический метод	12,5	-
594	623537,34	2225091,08	Картометрический метод	12,5	-
595	623539,17	2225097,36	Картометрический метод	12,5	-
596	623556,69	2225122,39	Картометрический метод	12,5	-
597	623559,59	2225120,79	Картометрический метод	12,5	-
598	623564,91	2225117,55	Картометрический метод	12,5	-
599	623570,19	2225114,50	Картометрический метод	12,5	-
600	623576,36	2225125,71	Картометрический метод	12,5	-
601	623574,72	2225126,67	Картометрический метод	12,5	-
602	623584,09	2225138,86	Картометрический метод	12,5	-
603	623599,52	2225149,99	Картометрический метод	12,5	-
604	623610,24	2225154,01	Картометрический метод	12,5	-
605	623611,74	2225152,32	Картометрический метод	12,5	-
606	623614,85	2225153,11	Картометрический метод	12,5	-
607	623617,64	2225153,61	Картометрический метод	12,5	-
608	623618,81	2225155,63	Картометрический метод	12,5	-
609	623627,52	2225155,91	Картометрический метод	12,5	-
610	623640,66	2225154,09	Картометрический метод	12,5	-
611	623652,55	2225149,45	Картометрический метод	12,5	-
612	623661,93	2225143,23	Картометрический метод	12,5	-
613	623660,71	2225141,77	Картометрический метод	12,5	-
614	623670,58	2225133,61	Картометрический метод	12,5	-
615	623674,62	2225138,50	Картометрический метод	12,5	-
616	623678,12	2225143,36	Картометрический метод	12,5	-
617	623686,35	2225142,92	Картометрический метод	12,5	-
618	623695,00	2225125,83	Картометрический метод	12,5	-
619	623700,33	2225119,52	Картометрический метод	12,5	-
620	623726,50	2225100,12	Картометрический метод	12,5	-
621	623732,37	2225096,88	Картометрический метод	12,5	-
622	623737,25	2225095,50	Картометрический метод	12,5	-
623	623742,69	2225094,74	Картометрический метод	12,5	-
624	623746,14	2225092,75	Картометрический метод	12,5	-
625	623767,23	2225072,60	Картометрический метод	12,5	-
626	623771,09	2225069,94	Картометрический метод	12,5	-

ОПИСАНИЕ МЕСТОПОЛОЖЕНИЯ ГРАНИЦ

граница населенного пункта с.Июгач Артыбашского сельского поселения Турочакского района Республики Алтай

(наименование объекта)

Сведения о местоположении границ объекта

3. Сведения о характерных точках части (частей) границы объекта

Обозначение характерных точек части границы	Координаты, м		Метод определения координат характерной точки	Средняя квадратическая погрешность положения характерной точки (M _t), м	Описание обозначения точки на местности (при наличии)
	X	Y			
627	623777,27	2225067,47	Картометрический метод	12,5	-
628	623785,57	2225065,35	Картометрический метод	12,5	-
629	623790,67	2225062,32	Картометрический метод	12,5	-
630	623804,81	2225043,94	Картометрический метод	12,5	-
631	623828,17	2225009,37	Картометрический метод	12,5	-
632	623830,92	2225005,60	Картометрический метод	12,5	-
633	623835,95	2225001,20	Картометрический метод	12,5	-
634	623868,93	2224983,60	Картометрический метод	12,5	-
635	623889,40	2224958,36	Картометрический метод	12,5	-
636	623905,52	2224947,37	Картометрический метод	12,5	-
637	623913,36	2224938,34	Картометрический метод	12,5	-
638	623917,48	2224933,31	Картометрический метод	12,5	-
639	623927,10	2224908,17	Картометрический метод	12,5	-
640	623934,88	2224900,63	Картометрический метод	12,5	-
641	623962,36	2224886,17	Картометрический метод	12,5	-
642	623972,89	2224884,29	Картометрический метод	12,5	-
643	623981,60	2224886,17	Картометрический метод	12,5	-
644	624019,15	2224901,26	Картометрический метод	12,5	-
645	624036,56	2224901,26	Картометрический метод	12,5	-
646	624040,68	2224903,14	Картометрический метод	12,5	-
647	624045,26	2224907,54	Картометрический метод	12,5	-
648	624051,21	2224919,49	Картометрический метод	12,5	-
649	624054,42	2224921,37	Картометрический метод	12,5	-
650	624099,95	2224940,64	Картометрический метод	12,5	-
651	624107,55	2224929,54	Картометрический метод	12,5	-
652	624114,42	2224923,89	Картометрический метод	12,5	-
653	624129,53	2224915,09	Картометрический метод	12,5	-
654	624131,82	2224912,57	Картометрический метод	12,5	-
655	624135,48	2224904,40	Картометрический метод	12,5	-
656	624141,44	2224887,43	Картометрический метод	12,5	-
657	624146,48	2224872,97	Картометрический метод	12,5	-
658	624147,39	2224861,66	Картометрический метод	12,5	-
659	624147,39	2224849,72	Картометрический метод	12,5	-
660	624143,27	2224819,55	Картометрический метод	12,5	-
661	624143,27	2224801,95	Картометрический метод	12,5	-
662	624145,10	2224790,64	Картометрический метод	12,5	-
663	624146,93	2224785,61	Картометрический метод	12,5	-
664	624151,51	2224774,92	Картометрический метод	12,5	-
665	624153,80	2224770,52	Картометрический метод	12,5	-
666	624165,71	2224752,92	Картометрический метод	12,5	-
667	624189,53	2224723,38	Картометрический метод	12,5	-
668	624194,11	2224717,10	Картометрический метод	12,5	-
669	624203,72	2224705,78	Картометрический метод	12,5	-
670	624211,05	2224700,13	Картометрический метод	12,5	-
671	624226,17	2224692,58	Картометрический метод	12,5	-
672	624238,53	2224668,07	Картометрический метод	12,5	-

ОПИСАНИЕ МЕСТОПОЛОЖЕНИЯ ГРАНИЦ

граница населенного пункта с.Июгач Артыбашского сельского поселения Турочакского района Республики Алтай

(наименование объекта)

Сведения о местоположении границ объекта

3. Сведения о характерных точках части (частей) границы объекта

Обозначение характерных точек части границы	Координаты, м		Метод определения координат характерной точки	Средняя квадратическая погрешность положения характерной точки (M _t), м	Описание обозначения точки на местности (при наличии)
	X	Y			
673	624249,52	2224655,50	Картометрический метод	12,5	-
674	624266,93	2224645,44	Картометрический метод	12,5	-
675	624277,00	2224632,24	Картометрический метод	12,5	-
676	624285,25	2224622,82	Картометрический метод	12,5	-
677	624293,03	2224617,16	Картометрический метод	12,5	-
678	624298,99	2224615,90	Картометрический метод	12,5	-
679	624315,72	2224613,43	Картометрический метод	12,5	-
680	624325,38	2224608,90	Картометрический метод	12,5	-
681	624335,99	2224605,60	Картометрический метод	12,5	-
682	624395,55	2224582,81	Картометрический метод	12,5	-
683	624408,39	2224578,47	Картометрический метод	12,5	-
684	624430,83	2224583,31	Картометрический метод	12,5	-
685	624437,09	2224581,19	Картометрический метод	12,5	-
686	624439,10	2224587,65	Картометрический метод	12,5	-
687	624441,12	2224593,63	Картометрический метод	12,5	-
688	624448,72	2224593,84	Картометрический метод	12,5	-
689	624484,33	2224636,67	Картометрический метод	12,5	-
690	624444,68	2224653,74	Картометрический метод	12,5	-
691	624340,33	2224698,67	Картометрический метод	12,5	-
692	624390,00	2224741,67	Картометрический метод	12,5	-
693	624416,67	2224790,00	Картометрический метод	12,5	-
694	624461,67	2224833,33	Картометрический метод	12,5	-
695	624446,67	2224901,67	Картометрический метод	12,5	-
696	624386,67	2224998,33	Картометрический метод	12,5	-
697	624396,67	2225086,67	Картометрический метод	12,5	-
698	624433,33	2225140,00	Картометрический метод	12,5	-
699	624363,33	2225166,67	Картометрический метод	12,5	-
700	624438,33	2225253,33	Картометрический метод	12,5	-
701	624403,33	2225410,00	Картометрический метод	12,5	-
702	624275,00	2225568,33	Картометрический метод	12,5	-
703	624201,67	2225596,67	Картометрический метод	12,5	-
704	624045,67	2225752,67	Картометрический метод	12,5	-
705	623958,33	2225905,00	Картометрический метод	12,5	-
706	623778,33	2225996,67	Картометрический метод	12,5	-
707	623500,00	2226000,00	Картометрический метод	12,5	-
708	623486,33	2226018,67	Картометрический метод	12,5	-
709	623547,67	2226123,33	Картометрический метод	12,5	-
710	623546,37	2226144,06	Картометрический метод	12,5	-
711	623553,62	2226149,99	Картометрический метод	12,5	-
712	623555,51	2226152,00	Картометрический метод	12,5	-
713	623556,37	2226153,33	Картометрический метод	12,5	-
714	623557,77	2226156,68	Картометрический метод	12,5	-
715	623558,75	2226162,29	Картометрический метод	12,5	-
716	623559,37	2226172,32	Картометрический метод	12,5	-
717	623559,64	2226183,16	Картометрический метод	12,5	-
718	623559,29	2226186,77	Картометрический метод	12,5	-

ОПИСАНИЕ МЕСТОПОЛОЖЕНИЯ ГРАНИЦ

граница населенного пункта с.Июгач Артыбашского сельского поселения Турочакского района Республики Алтай

(наименование объекта)

Сведения о местоположении границ объекта

3. Сведения о характерных точках части (частей) границы объекта

Обозначение характерных точек части границы	Координаты, м		Метод определения координат характерной точки	Средняя квадратическая погрешность положения характерной точки (M _t), м	Описание обозначения точки на местности (при наличии)
	X	Y			
719	623558,58	2226190,11	Картометрический метод	12,5	-
720	623551,85	2226208,16	Картометрический метод	12,5	-
721	623549,71	2226212,84	Картометрический метод	12,5	-
722	623546,98	2226216,59	Картометрический метод	12,5	-
723	623543,47	2226224,20	Картометрический метод	12,5	-
724	623541,27	2226225,63	Картометрический метод	12,5	-
725	623537,00	2226294,00	Картометрический метод	12,5	-
726	623503,79	2226337,54	Картометрический метод	12,5	-
727	623500,69	2226344,17	Картометрический метод	12,5	-
728	623498,82	2226349,92	Картометрический метод	12,5	-
729	623496,10	2226355,40	Картометрический метод	12,5	-
730	623494,93	2226357,35	Картометрический метод	12,5	-
731	623486,33	2226367,43	Картометрический метод	12,5	-
732	623483,38	2226371,85	Картометрический метод	12,5	-
733	623478,78	2226380,01	Картометрический метод	12,5	-
734	623475,80	2226384,70	Картометрический метод	12,5	-
735	623473,46	2226389,37	Картометрический метод	12,5	-
736	623470,61	2226397,39	Картометрический метод	12,5	-
737	623468,45	2226401,13	Картометрический метод	12,5	-
738	623466,07	2226403,94	Картометрический метод	12,5	-
739	623462,30	2226407,26	Картометрический метод	12,5	-
740	623459,76	2226408,96	Картометрический метод	12,5	-
741	623454,01	2226412,28	Картометрический метод	12,5	-
742	623449,19	2226416,02	Картометрический метод	12,5	-
743	623438,63	2226425,79	Картометрический метод	12,5	-
744	623427,38	2226437,73	Картометрический метод	12,5	-
745	623402,58	2226470,24	Картометрический метод	12,5	-
746	623406,00	2226472,28	Картометрический метод	12,5	-
747	623403,85	2226475,49	Картометрический метод	12,5	-
748	623403,15	2226477,36	Картометрический метод	12,5	-
749	623401,98	2226482,04	Картометрический метод	12,5	-
750	623401,32	2226483,59	Картометрический метод	12,5	-
751	623400,38	2226484,51	Картометрический метод	12,5	-
752	623397,71	2226486,09	Картометрический метод	12,5	-
753	623395,20	2226488,19	Картометрический метод	12,5	-
754	623392,29	2226490,06	Картометрический метод	12,5	-
755	623388,88	2226493,96	Картометрический метод	12,5	-
756	623387,01	2226495,21	Картометрический метод	12,5	-
757	623381,82	2226497,55	Картометрический метод	12,5	-
758	623365,27	2226509,05	Картометрический метод	12,5	-
759	623365,35	2226508,72	Картометрический метод	12,5	-
760	623286,67	2226588,33	Картометрический метод	12,5	-
761	623264,29	2226799,66	Картометрический метод	12,5	-
762	623262,42	2226817,34	Картометрический метод	12,5	-
763	623262,50	2226820,24	Картометрический метод	12,5	-
764	623262,24	2226822,65	Картометрический метод	12,5	-

ОПИСАНИЕ МЕСТОПОЛОЖЕНИЯ ГРАНИЦ

граница населенного пункта с.Июгач Артыбашского сельского поселения Турочакского района Республики Алтай

(наименование объекта)

Сведения о местоположении границ объекта

3. Сведения о характерных точках части (частей) границы объекта

Обозначение характерных точек части границы	Координаты, м		Метод определения координат характерной точки	Средняя квадратическая погрешность положения характерной точки (M _t), м	Описание обозначения точки на местности (при наличии)
	X	Y			
765	623261,56	2226825,48	Картометрический метод	12,5	-
766	623261,51	2226825,93	Картометрический метод	12,5	-
767	623262,02	2226837,09	Картометрический метод	12,5	-
768	623261,10	2226845,38	Картометрический метод	12,5	-
769	623261,07	2226850,33	Картометрический метод	12,5	-
770	623260,79	2226855,14	Картометрический метод	12,5	-
771	623260,36	2226858,49	Картометрический метод	12,5	-
772	623260,43	2226861,56	Картометрический метод	12,5	-
773	623259,65	2226871,33	Картометрический метод	12,5	-
774	623258,90	2226874,94	Картометрический метод	12,5	-
775	623255,20	2226884,16	Картометрический метод	12,5	-
776	623249,14	2226903,82	Картометрический метод	12,5	-
777	623240,74	2226909,97	Картометрический метод	12,5	-
778	623234,72	2226914,79	Картометрический метод	12,5	-
779	623233,32	2226914,06	Картометрический метод	12,5	-
780	623231,85	2226918,23	Картометрический метод	12,5	-
781	623225,59	2226925,46	Картометрический метод	12,5	-
782	623190,32	2226966,22	Картометрический метод	12,5	-
783	623192,26	2226968,01	Картометрический метод	12,5	-
784	623184,94	2226979,78	Картометрический метод	12,5	-
785	623175,31	2226990,97	Картометрический метод	12,5	-
786	623172,76	2226994,62	Картометрический метод	12,5	-
787	623170,63	2226998,35	Картометрический метод	12,5	-
788	623166,35	2227003,36	Картометрический метод	12,5	-
789	623164,88	2227006,36	Картометрический метод	12,5	-
790	623161,50	2227010,67	Картометрический метод	12,5	-
791	623158,40	2227014,01	Картометрический метод	12,5	-
792	623156,86	2227016,05	Картометрический метод	12,5	-
793	623150,98	2227022,11	Картометрический метод	12,5	-
794	623146,83	2227027,96	Картометрический метод	12,5	-
795	623142,68	2227032,02	Картометрический метод	12,5	-
796	623140,88	2227034,21	Картометрический метод	12,5	-
797	623139,84	2227036,08	Картометрический метод	12,5	-
798	623137,82	2227041,56	Картометрический метод	12,5	-
799	623135,97	2227047,18	Картометрический метод	12,5	-
800	623134,72	2227051,86	Картометрический метод	12,5	-
801	623133,49	2227054,27	Картометрический метод	12,5	-
802	623131,33	2227060,15	Картометрический метод	12,5	-
803	623128,25	2227066,44	Картометрический метод	12,5	-
804	623127,89	2227067,91	Картометрический метод	12,5	-
805	623126,85	2227070,31	Картометрический метод	12,5	-
806	623125,21	2227072,72	Картометрический метод	12,5	-
807	623121,30	2227077,54	Картометрический метод	12,5	-
808	623117,11	2227081,82	Картометрический метод	12,5	-
809	623112,44	2227085,96	Картометрический метод	12,5	-
810	623111,15	2227087,57	Картометрический метод	12,5	-

ОПИСАНИЕ МЕСТОПОЛОЖЕНИЯ ГРАНИЦ

граница населенного пункта с.Июгач Артыбашского сельского поселения Турочакского района Республики Алтай

(наименование объекта)

Сведения о местоположении границ объекта

3. Сведения о характерных точках части (частей) границы объекта

Обозначение характерных точек части границы	Координаты, м		Метод определения координат характерной точки	Средняя квадратическая погрешность положения характерной точки (M _t), м	Описание обозначения точки на местности (при наличии)
	X	Y			
811	623110,19	2227089,23	Картометрический метод	12,5	-
812	623108,58	2227091,14	Картометрический метод	12,5	-
813	623103,91	2227095,05	Картометрический метод	12,5	-
814	623103,51	2227097,19	Картометрический метод	12,5	-
815	623102,61	2227098,93	Картометрический метод	12,5	-
816	623100,38	2227102,68	Картометрический метод	12,5	-
817	623098,81	2227104,68	Картометрический метод	12,5	-
818	623096,53	2227108,15	Картометрический метод	12,5	-
819	623094,00	2227113,08	Картометрический метод	12,5	-
820	623098,45	2227116,18	Картометрический метод	12,5	-
821	623095,42	2227123,14	Картометрический метод	12,5	-
822	623094,78	2227125,41	Картометрический метод	12,5	-
823	623094,08	2227131,56	Картометрический метод	12,5	-
824	623093,07	2227136,11	Картометрический метод	12,5	-
825	623091,97	2227139,19	Картометрический метод	12,5	-
826	623090,71	2227141,46	Картометрический метод	12,5	-
827	623087,59	2227145,27	Картометрический метод	12,5	-
828	623086,28	2227146,41	Картометрический метод	12,5	-
829	623083,58	2227148,37	Картометрический метод	12,5	-
830	623075,83	2227152,83	Картометрический метод	12,5	-
831	623072,40	2227155,09	Картометрический метод	12,5	-
832	623068,35	2227162,96	Картометрический метод	12,5	-
833	623057,78	2227183,50	Картометрический метод	12,5	-
834	623009,60	2227277,21	Картометрический метод	12,5	-
835	623003,42	2227287,20	Картометрический метод	12,5	-
836	622995,23	2227305,16	Картометрический метод	12,5	-
837	622923,33	2227445,00	Картометрический метод	12,5	-
838	622867,83	2227491,91	Картометрический метод	12,5	-
839	622861,58	2227501,46	Картометрический метод	12,5	-
840	622857,54	2227508,14	Картометрический метод	12,5	-
841	622855,43	2227513,09	Картометрический метод	12,5	-
842	622854,90	2227515,50	Картометрический метод	12,5	-
843	622853,89	2227518,17	Картометрический метод	12,5	-
844	622849,75	2227525,13	Картометрический метод	12,5	-
845	622846,54	2227532,35	Картометрический метод	12,5	-
846	622844,27	2227536,36	Картометрический метод	12,5	-
847	622839,47	2227545,86	Картометрический метод	12,5	-
848	622836,71	2227549,64	Картометрический метод	12,5	-
849	622828,01	2227559,76	Картометрический метод	12,5	-
850	622824,42	2227563,51	Картометрический метод	12,5	-
851	622823,58	2227564,71	Картометрический метод	12,5	-
852	622821,55	2227569,39	Картометрический метод	12,5	-
853	622819,94	2227572,07	Картометрический метод	12,5	-
854	622819,35	2227574,47	Картометрический метод	12,5	-
855	622818,19	2227577,42	Картометрический метод	12,5	-
856	622816,25	2227580,75	Картометрический метод	12,5	-

ОПИСАНИЕ МЕСТОПОЛОЖЕНИЯ ГРАНИЦ

граница населенного пункта с.Июгач Артыбашского сельского поселения Турочакского района Республики Алтай

(наименование объекта)

Сведения о местоположении границ объекта

3. Сведения о характерных точках части (частей) границы объекта

Обозначение характерных точек части границы	Координаты, м		Метод определения координат характерной точки	Средняя квадратическая погрешность положения характерной точки (M _t), м	Описание обозначения точки на местности (при наличии)
	X	Y			
857	622814,97	2227584,24	Картометрический метод	12,5	-
858	622812,96	2227587,98	Картометрический метод	12,5	-
859	622810,90	2227596,58	Картометрический метод	12,5	-
860	622808,76	2227601,84	Картометрический метод	12,5	-
861	622806,21	2227609,11	Картометрический метод	12,5	-
862	622804,73	2227612,19	Картометрический метод	12,5	-
863	622803,28	2227614,16	Картометрический метод	12,5	-
864	622797,15	2227621,15	Картометрический метод	12,5	-
865	622790,11	2227630,64	Картометрический метод	12,5	-
866	622785,36	2227635,59	Картометрический метод	12,5	-
867	622783,97	2227638,40	Картометрический метод	12,5	-
868	622782,77	2227643,21	Картометрический метод	12,5	-
869	622781,95	2227645,62	Картометрический метод	12,5	-
870	622780,34	2227648,96	Картометрический метод	12,5	-
871	622778,39	2227651,77	Картометрический метод	12,5	-
872	622776,40	2227653,66	Картометрический метод	12,5	-
873	622774,93	2227654,74	Картометрический метод	12,5	-
874	622772,92	2227655,94	Картометрический метод	12,5	-
875	622767,71	2227658,29	Картометрический метод	12,5	-
876	622763,61	2227661,00	Картометрический метод	12,5	-
877	622762,23	2227662,18	Картометрический метод	12,5	-
878	622760,20	2227665,41	Картометрический метод	12,5	-
879	622758,48	2227668,95	Картометрический метод	12,5	-
880	622757,69	2227670,76	Картометрический метод	12,5	-
881	622756,53	2227674,50	Картометрический метод	12,5	-
882	622755,26	2227677,44	Картометрический метод	12,5	-
883	622753,76	2227679,99	Картометрический метод	12,5	-
884	622752,25	2227681,99	Картометрический метод	12,5	-
885	622749,23	2227685,06	Картометрический метод	12,5	-
886	622745,19	2227695,20	Картометрический метод	12,5	-
887	622732,65	2227709,27	Картометрический метод	12,5	-
888	622685,13	2227807,47	Картометрический метод	12,5	-
889	622672,92	2227864,56	Картометрический метод	12,5	-
890	622651,70	2227924,20	Картометрический метод	12,5	-
891	622687,47	2227965,58	Картометрический метод	12,5	-
892	622740,63	2228027,08	Картометрический метод	12,5	-
893	622741,47	2228062,42	Картометрический метод	12,5	-
894	622742,33	2228098,27	Картометрический метод	12,5	-
895	622741,79	2228108,02	Картометрический метод	12,5	-
896	622728,68	2228137,41	Картометрический метод	12,5	-
897	622710,34	2228166,77	Картометрический метод	12,5	-
898	622678,62	2228194,40	Картометрический метод	12,5	-
899	622655,29	2228212,49	Картометрический метод	12,5	-
900	622637,59	2228222,65	Картометрический метод	12,5	-
901	622602,58	2228242,75	Картометрический метод	12,5	-
902	622571,57	2228260,56	Картометрический метод	12,5	-

ОПИСАНИЕ МЕСТОПОЛОЖЕНИЯ ГРАНИЦ

граница населенного пункта с.Июгач Артыбашского сельского поселения Турочакского района Республики Алтай

(наименование объекта)

Сведения о местоположении границ объекта

3. Сведения о характерных точках части (частей) границы объекта

Обозначение характерных точек части границы	Координаты, м		Метод определения координат характерной точки	Средняя квадратическая погрешность положения характерной точки (M _t), м	Описание обозначения точки на местности (при наличии)
	X	Y			
903	622510,84	2228326,41	Картометрический метод	12,5	-
904	622500,43	2228345,33	Картометрический метод	12,5	-
905	622476,82	2228330,04	Картометрический метод	12,5	-
906	622484,39	2228294,24	Картометрический метод	12,5	-
907	622559,37	2228152,49	Картометрический метод	12,5	-
908	622561,19	2228116,82	Картометрический метод	12,5	-
909	622571,30	2228097,14	Картометрический метод	12,5	-
910	622572,01	2228095,75	Картометрический метод	12,5	-
911	622582,28	2228066,15	Картометрический метод	12,5	-
912	622583,07	2228062,38	Картометрический метод	12,5	-
913	622592,05	2228019,34	Картометрический метод	12,5	-
914	622609,24	2227980,46	Картометрический метод	12,5	-
915	622597,03	2227932,06	Картометрический метод	12,5	-
916	622634,38	2227796,14	Картометрический метод	12,5	-
917	622672,52	2227808,19	Картометрический метод	12,5	-
918	622781,17	2227565,39	Картометрический метод	12,5	-
919	622845,25	2227501,88	Картометрический метод	12,5	-
920	622907,53	2227445,37	Картометрический метод	12,5	-
921	623062,13	2227106,47	Картометрический метод	12,5	-
922	623177,05	2226972,36	Картометрический метод	12,5	-
923	623162,36	2226952,69	Картометрический метод	12,5	-
924	623159,83	2226949,30	Картометрический метод	12,5	-
925	623172,43	2226941,06	Картометрический метод	12,5	-
926	623192,50	2226915,73	Картометрический метод	12,5	-
927	623184,71	2226884,83	Картометрический метод	12,5	-
928	623192,19	2226874,58	Картометрический метод	12,5	-
929	623187,86	2226862,96	Картометрический метод	12,5	-
930	623206,74	2226876,44	Картометрический метод	12,5	-
931	623218,98	2226888,75	Картометрический метод	12,5	-
932	623219,33	2226888,32	Картометрический метод	12,5	-
933	623237,59	2226864,93	Картометрический метод	12,5	-
934	623226,23	2226853,50	Картометрический метод	12,5	-
935	623180,06	2226820,69	Картометрический метод	12,5	-
936	623139,94	2226280,82	Картометрический метод	12,5	-
937	623108,91	2226265,97	Картометрический метод	12,5	-
938	623108,39	2226265,72	Картометрический метод	12,5	-
939	623063,26	2226245,90	Картометрический метод	12,5	-
940	622946,14	2226185,78	Картометрический метод	12,5	-
941	622934,40	2226182,05	Картометрический метод	12,5	-
942	622913,45	2226169,05	Картометрический метод	12,5	-
943	622894,01	2226161,70	Картометрический метод	12,5	-
944	622850,12	2226132,96	Картометрический метод	12,5	-
945	622826,72	2226110,82	Картометрический метод	12,5	-
946	622813,36	2226102,97	Картометрический метод	12,5	-
947	622789,14	2226093,34	Картометрический метод	12,5	-
948	622788,80	2226096,42	Картометрический метод	12,5	-

ОПИСАНИЕ МЕСТОПОЛОЖЕНИЯ ГРАНИЦ

граница населенного пункта с.Июгач Артыбашского сельского поселения Турочакского района Республики Алтай

(наименование объекта)

Сведения о местоположении границ объекта

3. Сведения о характерных точках части (частей) границы объекта

Обозначение характерных точек части границы	Координаты, м		Метод определения координат характерной точки	Средняя квадратическая погрешность положения характерной точки (M _t), м	Описание обозначения точки на местности (при наличии)
	X	Y			
949	622799,12	2226106,01	Картометрический метод	12,5	-
950	622806,81	2226114,42	Картометрический метод	12,5	-
951	622837,12	2226155,26	Картометрический метод	12,5	-
952	622868,16	2226194,56	Картометрический метод	12,5	-
953	622877,13	2226209,86	Картометрический метод	12,5	-
954	622901,75	2226266,04	Картометрический метод	12,5	-
955	622915,29	2226277,65	Картометрический метод	12,5	-
956	622926,98	2226289,60	Картометрический метод	12,5	-
957	622929,07	2226292,79	Картометрический метод	12,5	-
958	622936,60	2226327,70	Картометрический метод	12,5	-
959	622944,25	2226342,70	Картометрический метод	12,5	-
960	622961,86	2226371,38	Картометрический метод	12,5	-
961	622974,92	2226386,31	Картометрический метод	12,5	-
962	622980,52	2226398,13	Картометрический метод	12,5	-
963	622991,22	2226398,19	Картометрический метод	12,5	-
964	622995,70	2226406,34	Картометрический метод	12,5	-
965	623039,22	2226482,77	Картометрический метод	12,5	-
966	623069,77	2226475,37	Картометрический метод	12,5	-
967	623067,66	2226508,45	Картометрический метод	12,5	-
968	623064,78	2226512,19	Картометрический метод	12,5	-
969	623058,17	2226520,84	Картометрический метод	12,5	-
970	623018,78	2226539,80	Картометрический метод	12,5	-
971	623012,96	2226521,15	Картометрический метод	12,5	-
972	623007,03	2226526,29	Картометрический метод	12,5	-
973	623003,72	2226522,60	Картометрический метод	12,5	-
974	623001,37	2226519,55	Картометрический метод	12,5	-
975	622987,71	2226515,04	Картометрический метод	12,5	-
976	622986,12	2226514,52	Картометрический метод	12,5	-
977	622980,18	2226508,33	Картометрический метод	12,5	-
978	622961,85	2226489,27	Картометрический метод	12,5	-
979	622907,43	2226422,09	Картометрический метод	12,5	-
980	622916,73	2226421,75	Картометрический метод	12,5	-
981	622961,86	2226420,08	Картометрический метод	12,5	-
982	622976,56	2226433,59	Картометрический метод	12,5	-
983	622976,28	2226432,82	Картометрический метод	12,5	-
984	622974,30	2226426,73	Картометрический метод	12,5	-
985	622972,62	2226409,20	Картометрический метод	12,5	-
986	622967,14	2226394,57	Картометрический метод	12,5	-
987	622957,23	2226381,46	Картометрический метод	12,5	-
988	622942,19	2226359,37	Картометрический метод	12,5	-
989	622928,20	2226332,43	Картометрический метод	12,5	-
990	622917,12	2226299,27	Картометрический метод	12,5	-
991	622913,26	2226292,42	Картометрический метод	12,5	-
992	622893,48	2226273,01	Картометрический метод	12,5	-
993	622879,64	2226241,38	Картометрический метод	12,5	-
994	622871,33	2226229,13	Картометрический метод	12,5	-

ОПИСАНИЕ МЕСТОПОЛОЖЕНИЯ ГРАНИЦ

граница населенного пункта с.Июгач Артыбашского сельского поселения Турочакского района Республики Алтай

(наименование объекта)

Сведения о местоположении границ объекта

3. Сведения о характерных точках части (частей) границы объекта

Обозначение характерных точек части границы	Координаты, м		Метод определения координат характерной точки	Средняя квадратическая погрешность положения характерной точки (M _t), м	Описание обозначения точки на местности (при наличии)
	X	Y			
995	622869,21	2226224,83	Картометрический метод	12,5	-
996	622867,16	2226212,85	Картометрический метод	12,5	-
997	622860,57	2226201,15	Картометрический метод	12,5	-
998	622850,49	2226187,84	Картометрический метод	12,5	-
999	622819,59	2226146,11	Картометрический метод	12,5	-
1000	622797,85	2226116,79	Картометрический метод	12,5	-
1001	622781,17	2226102,53	Картометрический метод	12,5	-
1002	622759,14	2226094,72	Картометрический метод	12,5	-
1003	622747,60	2226089,69	Картометрический метод	12,5	-
1004	622745,74	2226076,50	Картометрический метод	12,5	-
1005	622765,94	2226075,39	Картометрический метод	12,5	-
1006	622789,11	2226082,55	Картометрический метод	12,5	-
1007	622810,67	2226091,65	Картометрический метод	12,5	-
1008	622831,57	2226103,10	Картометрический метод	12,5	-
1009	622856,74	2226125,60	Картометрический метод	12,5	-
1010	622858,96	2226126,69	Картометрический метод	12,5	-
1011	622866,58	2226127,99	Картометрический метод	12,5	-
1012	622868,15	2226128,31	Картометрический метод	12,5	-
1013	622870,10	2226129,43	Картометрический метод	12,5	-
1014	622873,00	2226131,10	Картометрический метод	12,5	-
1015	622875,96	2226132,63	Картометрический метод	12,5	-
1016	622878,72	2226134,35	Картометрический метод	12,5	-
1017	622883,92	2226138,38	Картометрический метод	12,5	-
1018	622886,78	2226140,96	Картометрический метод	12,5	-
1019	622890,09	2226144,24	Картометрический метод	12,5	-
1020	622893,90	2226148,17	Картометрический метод	12,5	-
1021	622900,63	2226154,65	Картометрический метод	12,5	-
1022	622916,95	2226161,70	Картометрический метод	12,5	-
1023	622937,53	2226174,58	Картометрический метод	12,5	-
1024	622949,65	2226178,62	Картометрический метод	12,5	-
1025	623066,78	2226238,71	Картометрический метод	12,5	-
1026	623111,69	2226258,44	Картометрический метод	12,5	-
1027	623142,53	2226277,36	Картометрический метод	12,5	-
1028	623153,77	2226283,40	Картометрический метод	12,5	-
1029	623165,83	2226290,51	Картометрический метод	12,5	-
1030	623172,30	2226296,11	Картометрический метод	12,5	-
1031	623178,92	2226303,27	Картометрический метод	12,5	-
1032	623190,63	2226322,67	Картометрический метод	12,5	-
1033	623198,74	2226322,66	Картометрический метод	12,5	-
1034	623204,01	2226320,42	Картометрический метод	12,5	-
1035	623197,15	2226304,22	Картометрический метод	12,5	-
1036	623189,49	2226277,76	Картометрический метод	12,5	-
1037	623187,24	2226274,67	Картометрический метод	12,5	-
1038	623116,67	2226231,04	Картометрический метод	12,5	-
1039	623157,48	2226211,28	Картометрический метод	12,5	-
1040	623204,19	2226133,82	Картометрический метод	12,5	-

ОПИСАНИЕ МЕСТОПОЛОЖЕНИЯ ГРАНИЦ

граница населенного пункта с.Июгач Артыбашского сельского поселения Турочакского района Республики Алтай

(наименование объекта)

Сведения о местоположении границ объекта

3. Сведения о характерных точках части (частей) границы объекта

Обозначение характерных точек части границы	Координаты, м		Метод определения координат характерной точки	Средняя квадратическая погрешность положения характерной точки (M _t), м	Описание обозначения точки на местности (при наличии)
	X	Y			
1041	623297,70	2225951,16	Картометрический метод	12,5	-
1042	623298,27	2225947,78	Картометрический метод	12,5	-
1043	623306,97	2225906,29	Картометрический метод	12,5	-
1044	623310,63	2225892,46	Картометрический метод	12,5	-
1045	623314,75	2225880,52	Картометрический метод	12,5	-
1046	623320,25	2225869,84	Картометрический метод	12,5	-
1047	623345,94	2225834,04	Картометрический метод	12,5	-
1048	623360,55	2225810,75	Картометрический метод	12,5	-
1049	623387,58	2225764,24	Картометрический метод	12,5	-
1050	623421,47	2225708,30	Картометрический метод	12,5	-
1051	623428,34	2225690,70	Картометрический метод	12,5	-
1052	623434,29	2225672,48	Картометрический метод	12,5	-
1053	623439,79	2225629,11	Картометрический метод	12,5	-
1054	623443,91	2225596,42	Картометрический метод	12,5	-
1055	623450,32	2225558,71	Картометрический метод	12,5	-
1056	623456,27	2225529,80	Картометрический метод	12,5	-
1057	623459,48	2225512,20	Картометрический метод	12,5	-
1058	623461,31	2225497,11	Картометрический метод	12,5	-
1059	623461,77	2225461,29	Картометрический метод	12,5	-
1060	623460,25	2225429,94	Картометрический метод	12,5	-
1061	623460,85	2225417,92	Картометрический метод	12,5	-
1062	623457,19	2225385,23	Картометрический метод	12,5	-
1063	623448,03	2225338,09	Картометрический метод	12,5	-
1064	623437,50	2225309,81	Картометрический метод	12,5	-
1065	623434,75	2225299,75	Картометрический метод	12,5	-
1066	623430,86	2225274,70	Картометрический метод	12,5	-
1067	623421,93	2225277,12	Картометрический метод	12,5	-
1068	623399,94	2225277,12	Картометрический метод	12,5	-
1069	623395,36	2225274,61	Картометрический метод	12,5	-
1070	623394,90	2225272,10	Картометрический метод	12,5	-
1071	623394,90	2225208,61	Картометрический метод	12,5	-
1072	623391,70	2225206,10	Картометрический метод	12,5	-
1073	623388,03	2225206,10	Картометрический метод	12,5	-
1074	623383,91	2225204,21	Картометрический метод	12,5	-
1075	623380,71	2225201,07	Картометрический метод	12,5	-
1076	623379,33	2225197,30	Картометрический метод	12,5	-
1077	623379,33	2225192,27	Картометрический метод	12,5	-
1078	623381,16	2225188,50	Картометрический метод	12,5	-
1079	623383,45	2225185,99	Картометрический метод	12,5	-
1080	623387,58	2225184,10	Картометрический метод	12,5	-
1081	623392,61	2225184,10	Картометрический метод	12,5	-
1082	623396,74	2225185,99	Картометрический метод	12,5	-
1083	623399,48	2225189,13	Картометрический метод	12,5	-
1084	623400,86	2225191,64	Картометрический метод	12,5	-
1085	623401,32	2225194,16	Картометрический метод	12,5	-
1086	623400,86	2225196,67	Картометрический метод	12,5	-

ОПИСАНИЕ МЕСТОПОЛОЖЕНИЯ ГРАНИЦ

граница населенного пункта с.Июгач Артыбашского сельского поселения Турочакского района Республики Алтай

(наименование объекта)

Сведения о местоположении границ объекта

3. Сведения о характерных точках части (частей) границы объекта

Обозначение характерных точек части границы	Координаты, м		Метод определения координат характерной точки	Средняя квадратическая погрешность положения характерной точки (M _t), м	Описание обозначения точки на местности (при наличии)
	X	Y			
1087	623404,06	2225199,81	Картометрический метод	12,5	-
1088	623408,19	2225199,81	Картометрический метод	12,5	-
1089	623408,19	2225180,96	Картометрический метод	12,5	-
1090	623409,10	2225178,44	Картометрический метод	12,5	-
1091	623413,22	2225175,93	Картометрический метод	12,5	-
1092	623422,38	2225175,93	Картометрический метод	12,5	-
1093	623424,22	2225176,56	Картометрический метод	12,5	-
1094	623422,84	2225160,22	Картометрический метод	12,5	-
1095	623423,03	2225082,41	Картометрический метод	12,5	-
1096	623422,38	2225076,62	Картометрический метод	12,5	-
1097	623420,52	2225069,44	Картометрический метод	12,5	-
1098	623418,56	2225061,90	Картометрический метод	12,5	-
1099	623398,57	2225006,22	Картометрический метод	12,5	-
1100	623392,61	2224957,83	Картометрический метод	12,5	-
1101	623389,87	2224945,88	Картометрический метод	12,5	-
1102	623386,20	2224933,94	Картометрический метод	12,5	-
1103	623374,75	2224905,66	Картометрический метод	12,5	-
1104	623372,00	2224903,77	Картометрический метод	12,5	-
1105	623353,23	2224908,80	Картометрический метод	12,5	-
1106	623349,56	2224908,17	Картометрический метод	12,5	-
1107	623314,30	2224871,09	Картометрический метод	12,5	-
1108	623313,38	2224868,57	Картометрический метод	12,5	-
1109	623314,30	2224866,06	Картометрический метод	12,5	-
1110	623313,38	2224859,15	Картометрический метод	12,5	-
1111	623304,88	2224850,21	Картометрический метод	12,5	-
1112	623295,52	2224859,15	Картометрический метод	12,5	-
1113	623291,85	2224860,40	Картометрический метод	12,5	-
1114	623288,19	2224859,15	Картометрический метод	12,5	-
1115	623283,61	2224856,63	Картометрический метод	12,5	-
1116	623275,37	2224847,83	Картометрический метод	12,5	-
1117	623274,45	2224845,32	Картометрический метод	12,5	-
1118	623272,62	2224840,29	Картометрический метод	12,5	-
1119	623263,92	2224830,86	Картометрический метод	12,5	-
1120	623264,83	2224824,58	Картометрический метод	12,5	-
1121	623273,08	2224817,03	Картометрический метод	12,5	-
1122	623267,12	2224810,12	Картометрический метод	12,5	-
1123	623268,04	2224804,46	Картометрический метод	12,5	-
1124	623289,56	2224783,72	Картометрический метод	12,5	-
1125	623291,40	2224781,84	Картометрический метод	12,5	-
1126	623268,04	2224751,67	Картометрический метод	12,5	-
1127	623257,96	2224734,07	Картометрический метод	12,5	-
1128	623253,84	2224725,27	Картометрический метод	12,5	-
1129	623250,09	2224712,03	Картометрический метод	12,5	-
1130	623244,68	2224693,84	Картометрический метод	12,5	-
1131	623242,39	2224686,93	Картометрический метод	12,5	-
1132	623239,93	2224680,86	Картометрический метод	12,5	-

ОПИСАНИЕ МЕСТОПОЛОЖЕНИЯ ГРАНИЦ

граница населенного пункта с.Июгач Артыбашского сельского поселения Турочакского района Республики Алтай

(наименование объекта)

Сведения о местоположении границ объекта

3. Сведения о характерных точках части (частей) границы объекта

Обозначение характерных точек части границы	Координаты, м		Метод определения координат характерной точки	Средняя квадратическая погрешность положения характерной точки (M _t), м	Описание обозначения точки на местности (при наличии)
	X	Y			
1133	623235,98	2224673,10	Картометрический метод	12,5	-
1134	623224,58	2224649,31	Картометрический метод	12,5	-
1135	623218,57	2224647,96	Картометрический метод	12,5	-
1136	623209,41	2224654,24	Картометрический метод	12,5	-
1137	623203,92	2224654,87	Картометрический метод	12,5	-
1138	623197,96	2224651,10	Картометрический метод	12,5	-
1139	623196,59	2224649,84	Картометрический метод	12,5	-
1140	623187,43	2224637,27	Картометрический метод	12,5	-
1141	623187,43	2224631,61	Картометрический метод	12,5	-
1142	623186,97	2224622,19	Картометрический метод	12,5	-
1143	623159,95	2224603,96	Картометрический метод	12,5	-
1144	623159,87	2224599,13	Картометрический метод	12,5	-
1145	623160,87	2224593,27	Картометрический метод	12,5	-
1146	623161,78	2224590,76	Картометрический метод	12,5	-
1147	623169,85	2224578,51	Картометрический метод	12,5	-
1148	623161,32	2224570,74	Картометрический метод	12,5	-
1149	623127,69	2224557,95	Картометрический метод	12,5	-
1150	623114,51	2224551,62	Картометрический метод	12,5	-
1151	623119,03	2224505,47	Картометрический метод	12,5	-
1152	623121,12	2224483,20	Картометрический метод	12,5	-
1153	623122,96	2224460,06	Картометрический метод	12,5	-
1154	623122,87	2224458,80	Картометрический метод	12,5	-
1155	623122,69	2224452,46	Картометрический метод	12,5	-
1156	623122,17	2224448,14	Картометрический метод	12,5	-
1157	623121,15	2224443,17	Картометрический метод	12,5	-
1158	623119,66	2224437,68	Картометрический метод	12,5	-
1159	623116,87	2224431,03	Картометрический метод	12,5	-
1160	623058,56	2224336,16	Картометрический метод	12,5	-
1161	623042,80	2224310,52	Картометрический метод	12,5	-
1162	623042,78	2224310,49	Картометрический метод	12,5	-
1163	623040,94	2224302,02	Картометрический метод	12,5	-
1164	623040,32	2224298,30	Картометрический метод	12,5	-
1165	623040,33	2224293,77	Картометрический метод	12,5	-
1166	623042,10	2224290,05	Картометрический метод	12,5	-
1167	623045,13	2224286,86	Картометрический метод	12,5	-
1168	623048,20	2224284,72	Картометрический метод	12,5	-
1169	623052,35	2224283,92	Картометрический метод	12,5	-
1170	623060,24	2224285,79	Картометрический метод	12,5	-
1171	623069,73	2224290,77	Картометрический метод	12,5	-
1172	623086,44	2224306,20	Картометрический метод	12,5	-
1173	623131,94	2224358,33	Картометрический метод	12,5	-
1174	623142,54	2224371,92	Картометрический метод	12,5	-
1175	623150,81	2224379,84	Картометрический метод	12,5	-
1176	623157,10	2224381,90	Картометрический метод	12,5	-
1177	623166,16	2224383,94	Картометрический метод	12,5	-
1178	623175,81	2224384,13	Картометрический метод	12,5	-

ОПИСАНИЕ МЕСТОПОЛОЖЕНИЯ ГРАНИЦ

граница населенного пункта с.Июгач Артыбашского сельского поселения Турочакского района Республики Алтай

(наименование объекта)

Сведения о местоположении границ объекта

3. Сведения о характерных точках части (частей) границы объекта

Обозначение характерных точек части границы	Координаты, м		Метод определения координат характерной точки	Средняя квадратическая погрешность положения характерной точки (M _t), м	Описание обозначения точки на местности (при наличии)
	X	Y			
1179	623190,36	2224382,86	Картометрический метод	12,5	-
1180	623200,91	2224380,90	Картометрический метод	12,5	-
1181	623208,71	2224381,37	Картометрический метод	12,5	-
1182	623217,44	2224382,69	Картометрический метод	12,5	-
1183	623230,33	2224387,03	Картометрический метод	12,5	-
1184	623240,26	2224392,31	Картометрический метод	12,5	-
1185	623248,51	2224397,12	Картометрический метод	12,5	-
1186	623255,46	2224402,62	Картометрический метод	12,5	-
1187	623261,78	2224411,04	Картометрический метод	12,5	-
1188	623282,38	2224453,99	Картометрический метод	12,5	-
1189	623289,70	2224464,89	Картометрический метод	12,5	-
1190	623292,94	2224466,44	Картометрический метод	12,5	-
1191	623294,72	2224466,73	Картометрический метод	12,5	-
1192	623297,41	2224466,92	Картометрический метод	12,5	-
1193	623300,84	2224465,92	Картометрический метод	12,5	-
1194	623303,90	2224464,34	Картометрический метод	12,5	-
1195	623305,72	2224462,52	Картометрический метод	12,5	-
1196	623307,20	2224459,21	Картометрический метод	12,5	-
1197	623307,54	2224451,76	Картометрический метод	12,5	-
1198	623306,77	2224445,12	Картометрический метод	12,5	-
1199	623305,49	2224439,02	Картометрический метод	12,5	-
1200	623304,40	2224432,67	Картометрический метод	12,5	-
1201	623304,03	2224427,68	Картометрический метод	12,5	-
1202	623310,01	2224383,57	Картометрический метод	12,5	-
1203	623310,52	2224376,64	Картометрический метод	12,5	-
1204	623310,16	2224368,33	Картометрический метод	12,5	-
1205	623309,97	2224361,95	Картометрический метод	12,5	-
1206	623308,67	2224352,10	Картометрический метод	12,5	-
1207	623306,07	2224342,45	Картометрический метод	12,5	-
1208	623302,37	2224334,42	Картометрический метод	12,5	-
1209	623295,08	2224325,70	Картометрический метод	12,5	-
1210	623290,40	2224319,56	Картометрический метод	12,5	-
1211	623284,22	2224309,98	Картометрический метод	12,5	-
1212	623274,77	2224289,86	Картометрический метод	12,5	-
1213	623271,89	2224284,71	Картометрический метод	12,5	-
1214	623268,33	2224279,36	Картометрический метод	12,5	-
1215	623265,92	2224276,41	Картометрический метод	12,5	-
1216	623259,34	2224271,04	Картометрический метод	12,5	-
1217	623252,19	2224266,41	Картометрический метод	12,5	-
1218	623243,82	2224259,31	Картометрический метод	12,5	-
1219	623239,96	2224256,07	Картометрический метод	12,5	-
1220	623236,64	2224253,16	Картометрический метод	12,5	-
1221	623233,21	2224248,56	Картометрический метод	12,5	-
1222	623230,82	2224244,31	Картометрический метод	12,5	-
1223	623229,56	2224240,20	Картометрический метод	12,5	-
1224	623229,02	2224232,39	Картометрический метод	12,5	-

ОПИСАНИЕ МЕСТОПОЛОЖЕНИЯ ГРАНИЦ

граница населенного пункта с.Июгач Артыбашского сельского поселения Турочакского района Республики Алтай

(наименование объекта)

Сведения о местоположении границ объекта

3. Сведения о характерных точках части (частей) границы объекта

Обозначение характерных точек части границы	Координаты, м		Метод определения координат характерной точки	Средняя квадратическая погрешность положения характерной точки (M _t), м	Описание обозначения точки на местности (при наличии)
	X	Y			
1225	623229,24	2224224,94	Картометрический метод	12,5	-
1226	623229,37	2224214,83	Картометрический метод	12,5	-
1227	623229,17	2224209,11	Картометрический метод	12,5	-
1228	623228,44	2224203,30	Картометрический метод	12,5	-
1229	623226,52	2224197,77	Картометрический метод	12,5	-
1230	623208,49	2224157,17	Картометрический метод	12,5	-
1231	623190,44	2224129,83	Картометрический метод	12,5	-
1232	623174,35	2224110,24	Картометрический метод	12,5	-
1233	623168,04	2224097,45	Картометрический метод	12,5	-
1234	623161,72	2224084,23	Картометрический метод	12,5	-
1235	623156,40	2224069,41	Картометрический метод	12,5	-
1236	623137,28	2224003,30	Картометрический метод	12,5	-
1237	623126,43	2223969,28	Картометрический метод	12,5	-
1238	623117,95	2223945,65	Картометрический метод	12,5	-
1239	623113,84	2223935,40	Картометрический метод	12,5	-
1240	623108,09	2223924,84	Картометрический метод	12,5	-
1241	623103,34	2223917,41	Картометрический метод	12,5	-
1242	623100,01	2223909,84	Картометрический метод	12,5	-
1243	623095,69	2223900,57	Картометрический метод	12,5	-
1244	623091,08	2223888,87	Картометрический метод	12,5	-
1245	623066,33	2223776,08	Картометрический метод	12,5	-
1246	623057,94	2223750,13	Картометрический метод	12,5	-
1247	623029,93	2223676,52	Картометрический метод	12,5	-
1248	623016,73	2223647,78	Картометрический метод	12,5	-
1249	623006,36	2223624,05	Картометрический метод	12,5	-
1250	623000,93	2223606,71	Картометрический метод	12,5	-
1251	622992,66	2223568,88	Картометрический метод	12,5	-
1252	622985,18	2223545,46	Картометрический метод	12,5	-
1253	622960,25	2223496,38	Картометрический метод	12,5	-
1254	622941,22	2223459,49	Картометрический метод	12,5	-
1255	622909,29	2223397,43	Картометрический метод	12,5	-
1256	622894,08	2223365,28	Картометрический метод	12,5	-
1257	622864,25	2223313,45	Картометрический метод	12,5	-
1258	622832,01	2223271,41	Картометрический метод	12,5	-
1259	622804,60	2223234,08	Картометрический метод	12,5	-
1260	622773,13	2223200,49	Картометрический метод	12,5	-
1261	622765,03	2223188,65	Картометрический метод	12,5	-
1262	622738,39	2223137,40	Картометрический метод	12,5	-
1263	622707,89	2223090,17	Картометрический метод	12,5	-
1264	622664,25	2223004,72	Картометрический метод	12,5	-
1265	622602,94	2222904,64	Картометрический метод	12,5	-
1266	622582,22	2222882,54	Картометрический метод	12,5	-
1267	622541,58	2222853,12	Картометрический метод	12,5	-
1268	622511,21	2222838,60	Картометрический метод	12,5	-
1269	622504,25	2222834,35	Картометрический метод	12,5	-
1270	622499,45	2222829,45	Картометрический метод	12,5	-

ОПИСАНИЕ МЕСТОПОЛОЖЕНИЯ ГРАНИЦ

граница населенного пункта с.Июгач Артыбашского сельского поселения Турочакского района Республики Алтай

(наименование объекта)

Сведения о местоположении границ объекта

3. Сведения о характерных точках части (частей) границы объекта

Обозначение характерных точек части границы	Координаты, м		Метод определения координат характерной точки	Средняя квадратическая погрешность положения характерной точки (M _t), м	Описание обозначения точки на местности (при наличии)
	X	Y			
1271	622494,65	2222823,46	Картометрический метод	12,5	-
1272	622490,57	2222814,10	Картометрический метод	12,5	-
1273	622463,91	2222751,49	Картометрический метод	12,5	-
1274	622438,31	2222706,11	Картометрический метод	12,5	-
1275	622429,18	2222693,43	Картометрический метод	12,5	-
1276	622423,78	2222682,35	Картометрический метод	12,5	-
1277	622421,64	2222673,87	Картометрический метод	12,5	-
1278	622421,07	2222662,13	Картометрический метод	12,5	-
1279	622421,09	2222646,46	Картометрический метод	12,5	-
1280	622422,96	2222631,51	Картометрический метод	12,5	-
1281	622427,86	2222618,25	Картометрический метод	12,5	-
1282	622436,16	2222607,00	Картометрический метод	12,5	-
1283	622464,58	2222586,49	Картометрический метод	12,5	-
1284	622523,55	2222551,42	Картометрический метод	12,5	-
1285	622568,09	2222516,27	Картометрический метод	12,5	-
1286	622652,22	2222474,43	Картометрический метод	12,5	-
1287	622730,87	2222440,85	Картометрический метод	12,5	-
1288	622751,33	2222425,92	Картометрический метод	12,5	-
1289	622771,73	2222412,92	Картометрический метод	12,5	-
1290	622811,46	2222406,23	Картометрический метод	12,5	-
1291	622865,25	2222391,68	Картометрический метод	12,5	-
1292	622900,94	2222385,30	Картометрический метод	12,5	-
1293	622916,94	2222379,04	Картометрический метод	12,5	-
1294	622933,86	2222363,65	Картометрический метод	12,5	-
1295	622952,22	2222339,40	Картометрический метод	12,5	-
1296	622957,49	2222333,58	Картометрический метод	12,5	-
1297	622965,77	2222327,76	Картометрический метод	12,5	-
1298	622972,21	2222324,93	Картометрический метод	12,5	-
1299	623017,37	2222314,76	Картометрический метод	12,5	-
1300	623076,54	2222295,01	Картометрический метод	12,5	-
1301	623113,41	2222276,56	Картометрический метод	12,5	-
1302	623140,61	2222252,18	Картометрический метод	12,5	-
1303	623145,07	2222246,73	Картометрический метод	12,5	-
1304	623148,03	2222241,50	Картометрический метод	12,5	-
1305	623148,58	2222239,17	Картометрический метод	12,5	-
1306	623148,16	2222235,46	Картометрический метод	12,5	-
1307	623143,00	2222230,93	Картометрический метод	12,5	-
1308	623137,67	2222228,97	Картометрический метод	12,5	-
1309	623094,49	2222222,99	Картометрический метод	12,5	-
1310	623083,14	2222220,65	Картометрический метод	12,5	-
1311	623078,42	2222217,66	Картометрический метод	12,5	-
1312	623075,53	2222213,22	Картометрический метод	12,5	-
1313	623076,24	2222207,25	Картометрический метод	12,5	-
1314	623079,13	2222201,49	Картометрический метод	12,5	-
1315	623119,10	2222156,42	Картометрический метод	12,5	-
1316	623156,77	2222122,82	Картометрический метод	12,5	-

ОПИСАНИЕ МЕСТОПОЛОЖЕНИЯ ГРАНИЦ

граница населенного пункта с.Июгач Артыбашского сельского поселения Турочакского района Республики Алтай

(наименование объекта)

Сведения о местоположении границ объекта

3. Сведения о характерных точках части (частей) границы объекта

Обозначение характерных точек части границы	Координаты, м		Метод определения координат характерной точки	Средняя квадратическая погрешность положения характерной точки (M _t), м	Описание обозначения точки на местности (при наличии)
	X	Y			
1317	623195,44	2222081,26	Картометрический метод	12,5	-
1318	623212,64	2222062,42	Картометрический метод	12,5	-
1319	623240,00	2222030,19	Картометрический метод	12,5	-
1320	623278,66	2221998,36	Картометрический метод	12,5	-
1321	623316,90	2221971,10	Картометрический метод	12,5	-
1322	623321,39	2221967,26	Картометрический метод	12,5	-
1323	623327,90	2221960,10	Картометрический метод	12,5	-
1324	623330,54	2221953,36	Картометрический метод	12,5	-
1325	623332,52	2221945,80	Картометрический метод	12,5	-
1326	623333,63	2221935,34	Картометрический метод	12,5	-
1327	623333,07	2221924,42	Картометрический метод	12,5	-
1328	623331,83	2221914,97	Картометрический метод	12,5	-
1329	623323,32	2221891,73	Картометрический метод	12,5	-
1330	623293,71	2221829,50	Картометрический метод	12,5	-
1331	623288,76	2221822,39	Картометрический метод	12,5	-
1332	623283,55	2221817,17	Картометрический метод	12,5	-
1333	623273,78	2221811,46	Картометрический метод	12,5	-
1334	623261,70	2221807,71	Картометрический метод	12,5	-
1335	623228,49	2221801,87	Картометрический метод	12,5	-
1336	623216,91	2221797,30	Картометрический метод	12,5	-
1337	623206,04	2221790,00	Картометрический метод	12,5	-
1338	623174,06	2221751,22	Картометрический метод	12,5	-
1339	623170,80	2221744,16	Картометрический метод	12,5	-
1340	623168,19	2221735,20	Картометрический метод	12,5	-
1341	623169,01	2221688,86	Картометрический метод	12,5	-
1342	623174,51	2221689,11	Картометрический метод	12,5	-
1343	623173,70	2221734,47	Картометрический метод	12,5	-
1344	623175,96	2221742,23	Картометрический метод	12,5	-
1345	623178,75	2221748,27	Картометрический метод	12,5	-
1346	623209,77	2221785,88	Картометрический метод	12,5	-
1347	623219,48	2221792,40	Картометрический метод	12,5	-
1348	623229,99	2221796,55	Картометрический метод	12,5	-
1349	623262,99	2221802,36	Картометрический метод	12,5	-
1350	623276,01	2221806,40	Картометрический метод	12,5	-
1351	623286,93	2221812,78	Картометрический метод	12,5	-
1352	623293,00	2221818,84	Картометрический метод	12,5	-
1353	623298,48	2221826,74	Картометрический метод	12,5	-
1354	623328,39	2221889,60	Картометрический метод	12,5	-
1355	623337,21	2221913,65	Картометрический метод	12,5	-
1356	623338,55	2221923,92	Картометрический метод	12,5	-
1357	623339,14	2221935,49	Картометрический метод	12,5	-
1358	623337,95	2221946,79	Картометрический метод	12,5	-
1359	623335,78	2221955,06	Картометрический метод	12,5	-
1360	623332,66	2221963,06	Картометрический метод	12,5	-
1361	623325,22	2221971,22	Картометрический метод	12,5	-
1362	623320,28	2221975,44	Картометрический метод	12,5	-

ОПИСАНИЕ МЕСТОПОЛОЖЕНИЯ ГРАНИЦ

граница населенного пункта с.Июгач Артыбашского сельского поселения Турочакского района Республики Алтай

(наименование объекта)

Сведения о местоположении границ объекта

3. Сведения о характерных точках части (частей) границы объекта

Обозначение характерных точек части границы	Координаты, м		Метод определения координат характерной точки	Средняя квадратическая погрешность положения характерной точки (M _t), м	Описание обозначения точки на местности (при наличии)
	X	Y			
1363	623282,00	2222002,73	Картометрический метод	12,5	-
1364	623243,88	2222034,12	Картометрический метод	12,5	-
1365	623216,77	2222066,06	Картометрический метод	12,5	-
1366	623199,48	2222084,99	Картометрический метод	12,5	-
1367	623160,62	2222126,75	Картометрический метод	12,5	-
1368	623123,00	2222160,31	Картометрический метод	12,5	-
1369	623083,72	2222204,60	Картометрический метод	12,5	-
1370	623081,59	2222208,86	Картометрический метод	12,5	-
1371	623081,22	2222211,90	Картометрический метод	12,5	-
1372	623082,37	2222213,66	Картометрический метод	12,5	-
1373	623085,23	2222215,48	Картометрический метод	12,5	-
1374	623095,42	2222217,57	Картометрический метод	12,5	-
1375	623139,02	2222223,61	Картометрический метод	12,5	-
1376	623145,86	2222226,12	Картометрический метод	12,5	-
1377	623153,38	2222232,73	Картометрический метод	12,5	-
1378	623154,15	2222239,48	Картометрический метод	12,5	-
1379	623153,20	2222243,55	Картометрический метод	12,5	-
1380	623149,57	2222249,83	Картометрический метод	12,5	-
1381	623144,60	2222255,99	Картометрический метод	12,5	-
1382	623116,42	2222280,88	Картометрический метод	12,5	-
1383	623078,70	2222300,07	Картометрический метод	12,5	-
1384	623018,85	2222320,05	Картометрический метод	12,5	-
1385	622973,95	2222330,12	Картометрический метод	12,5	-
1386	622968,54	2222332,50	Картометрический метод	12,5	-
1387	622961,00	2222337,76	Картометрический метод	12,5	-
1388	622956,22	2222342,71	Картометрический метод	12,5	-
1389	622937,86	2222367,43	Картометрический метод	12,5	-
1390	622919,93	2222383,72	Картометрический метод	12,5	-
1391	622902,39	2222390,60	Картометрический метод	12,5	-
1392	622866,47	2222397,02	Картометрический метод	12,5	-
1393	622812,58	2222411,46	Картометрический метод	12,5	-
1394	622773,66	2222417,96	Картометрический метод	12,5	-
1395	622754,29	2222430,22	Картометрический метод	12,5	-
1396	622733,43	2222445,35	Картометрический метод	12,5	-
1397	622654,42	2222479,11	Картометрический метод	12,5	-
408	622570,78	2222520,61	Картометрический метод	12,5	-

ОПИСАНИЕ МЕСТОПОЛОЖЕНИЯ ГРАНИЦ

граница населенного пункта с.Июгач Артыбашского сельского поселения Турочакского района Республики Алтай

(наименование объекта)

Сведения о местоположении измененных (уточненных) границ объекта

1. Система координат **МСК-04, зона 2**

2. Сведения о характерных точках границ объекта

Обозначение характерных точек границ	Существующие координаты, м		Измененные (уточненные) координаты, м		Метод определения координат характерной точки	Средняя квадратическая погрешность положения характерной точки (M _t), м	Описание обозначения точки на местности (при наличии)
	X	Y	X	Y			
-	-	-	-	-	-	-	-
-	-	-	-	-	-	-	-

3. Сведения о характерных точках части (частей) границы объекта

Обозначение характерных точек части границы	Существующие координаты, м		Измененные (уточненные) координаты, м		Метод определения координат характерной точки	Средняя квадратическая погрешность положения характерной точки (M _t), м	Описание обозначения точки на местности (при наличии)
	X	Y	X	Y			

Часть №1

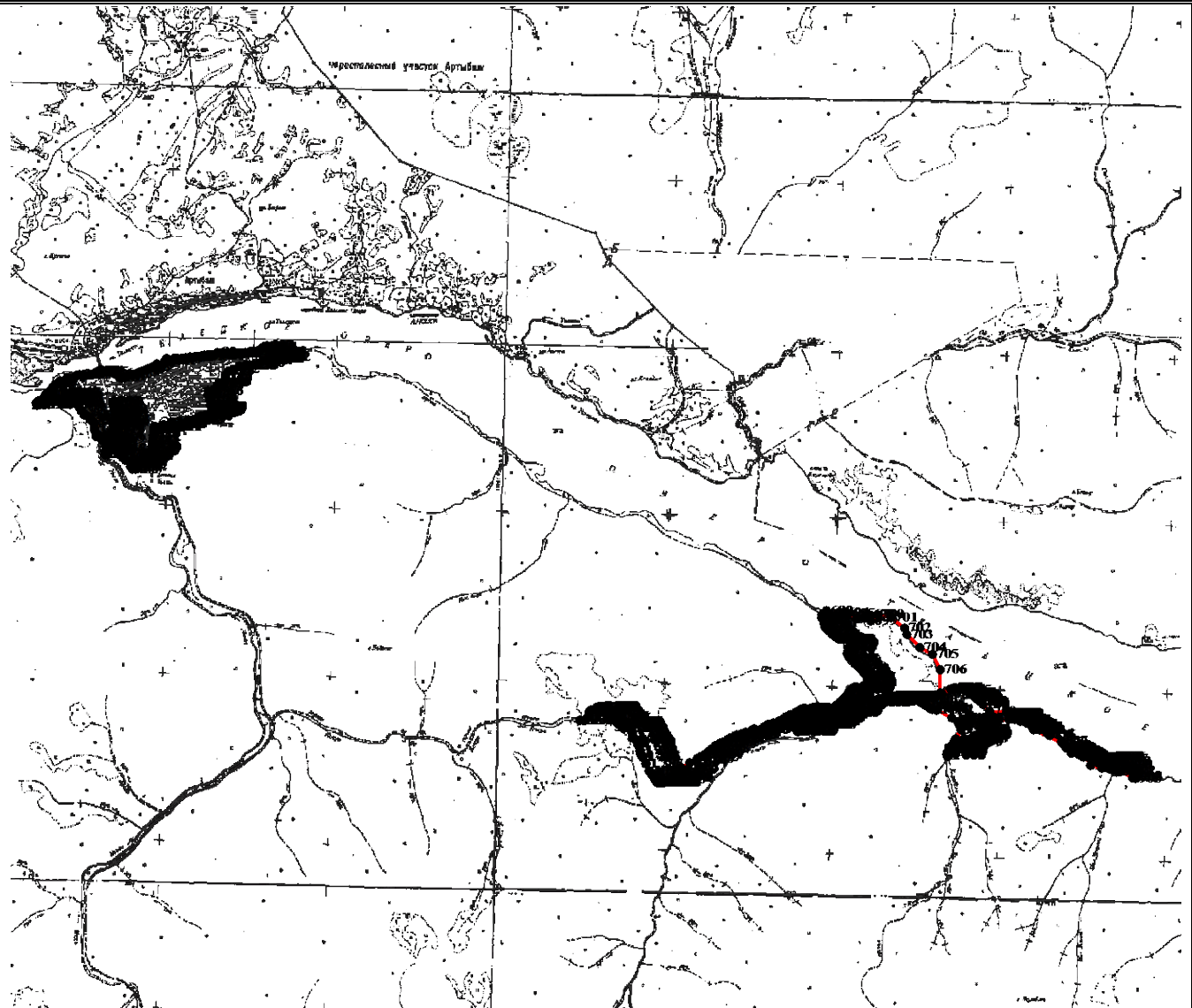
-	-	-	-	-	-	-	-
-	-	-	-	-	-	-	-

ОПИСАНИЕ МЕСТОПОЛОЖЕНИЯ ГРАНИЦ

граница населенного пункта с.Июгач Артыбашского сельского поселения Турочакского района Республики Алтай

(наименование объекта)

План границ объекта



Масштаб 1:80 000



•1

Используемые условные знаки и обозначения:

граница и номер кадастрового квартала

граница и номер земельного участка, сведения о которой имеются в ЕГРН

граница объекта капитального строительства, сведения о которой имеются в ЕГРН

граница населенного пункта

обозначение поворотной характерной точки границы населенного пункта

ОПИСАНИЕ МЕСТОПОЛОЖЕНИЯ ГРАНИЦ

**граница населенного пункта с.Ново-Троицк Артыбашского сельского поселения
Турочакского района Республики Алтай**

(наименование объекта, местоположение границ которого описано (далее объект))

Сведения об объекте

№ п/п	Характеристики объекта	Описание характеристик
1	Местоположение объекта	Республика Алтай, Турочакский район, Артыбашское сельское поселение, с.Ново-Троицк
2	Площадь объекта +/- величина погрешности определения площадь (Р +/- Дельта Р)	1327341 +/- 60481 кв. м
3	Иные характеристики объекта	-

ОПИСАНИЕ МЕСТОПОЛОЖЕНИЯ ГРАНИЦ

**граница населенного пункта с.Ново-Троицк Артыбашского сельского поселения
Турочакского района Республики Алтай**

(наименование объекта)

Сведения о местоположении границ объекта

1. Система координат МСК-04, зона 2

2. Сведения о характерных точках границ объекта

Обозначение характерных точек границ	Координаты, м		Метод определения координат характерной точки	Средняя квадратическая погрешность положения характерной точки (M _t), м	Описание обозначения точки на местности (при наличии)
	X	Y			
-	-	-	-	-	-
-	-	-	-	-	-

3. Сведения о характерных точках части (частей) границы объекта

Обозначение характерных точек части границы	Координаты, м		Метод определения координат характерной точки	Средняя квадратическая погрешность положения характерной точки (M _t), м	Описание обозначения точки на местности (при наличии)
	X	Y			
часть №1					
1	624732,35	2204991,48	Геодезический метод	0,2	данные отсутствуют
2	624720,02	2205082,84	Геодезический метод	0,2	данные отсутствуют
3	624694,84	2205200,75	Геодезический метод	0,2	данные отсутствуют
4	624713,47	2205282,96	Геодезический метод	0,2	данные отсутствуют
5	624751,39	2205350,89	Геодезический метод	0,2	данные отсутствуют
6	624849,90	2205448,83	Геодезический метод	0,2	данные отсутствуют
7	624942,81	2205569,60	Геодезический метод	0,2	данные отсутствуют
8	624990,91	2205608,80	Геодезический метод	0,2	данные отсутствуют
9	625026,56	2205655,78	Геодезический метод	0,2	данные отсутствуют
10	625015,52	2205669,78	Геодезический метод	0,2	данные отсутствуют
11	625010,80	2205691,41	Геодезический метод	0,2	данные отсутствуют
12	625017,09	2205716,02	Картометрический метод	1,4	-
13	625042,53	2205723,89	Картометрический метод	1,4	-
14	625056,27	2205732,87	Картометрический метод	1,4	-
15	625071,36	2205761,02	Картометрический метод	1,4	-
16	625086,01	2205788,82	Картометрический метод	1,4	-
17	625106,56	2205827,86	Картометрический метод	1,4	-
18	625125,45	2205840,44	Картометрический метод	1,4	-
19	625154,88	2205847,98	Картометрический метод	1,4	-
20	625180,76	2205858,94	Картометрический метод	1,4	-
21	625191,82	2205878,73	Картометрический метод	1,4	-
22	625197,21	2205906,24	Картометрический метод	1,4	-
23	625181,10	2205928,56	Картометрический метод	1,4	-
24	625174,78	2205946,39	Картометрический метод	1,4	-
25	625164,57	2205971,74	Картометрический метод	1,4	-
26	625169,51	2205985,75	Картометрический метод	1,4	-
27	625216,44	2205988,44	Картометрический метод	1,4	-
28	625264,69	2206012,03	Картометрический метод	1,4	-
29	625281,50	2206041,96	Картометрический метод	1,4	-
30	625273,90	2206074,87	Картометрический метод	1,4	-
31	625246,26	2206114,40	Картометрический метод	1,4	-
32	625214,70	2206125,93	Картометрический метод	1,4	-

ОПИСАНИЕ МЕСТОПОЛОЖЕНИЯ ГРАНИЦ

**граница населенного пункта с.Ново-Троицк Артыбашского сельского поселения
Турочакского района Республики Алтай**

(наименование объекта)

Сведения о местоположении границ объекта

3. Сведения о характерных точках части (частей) границы объекта

Обозначение характерных точек части границы	Координаты, м		Метод определения координат характерной точки	Средняя квадратическая погрешность положения характерной точки (M _t), м	Описание обозначения точки на местности (при наличии)
	X	Y			
33	625176,43	2206125,17	Картометрический метод	1,4	-
34	625129,41	2206127,70	Картометрический метод	1,4	-
35	625094,53	2206130,47	Картометрический метод	1,4	-
36	625054,71	2206120,96	Картометрический метод	1,4	-
37	625030,49	2206113,52	Картометрический метод	1,4	-
38	624995,97	2206098,90	Картометрический метод	1,4	-
39	624912,66	2206088,52	Картометрический метод	1,4	-
40	624847,18	2206055,88	Картометрический метод	1,4	-
41	624838,75	2206063,75	Картометрический метод	1,4	-
42	624835,36	2206075,94	Картометрический метод	1,4	-
43	624858,58	2206094,38	Картометрический метод	1,4	-
44	624858,31	2206108,30	Картометрический метод	1,4	-
45	624837,15	2206121,80	Картометрический метод	1,4	-
46	624786,43	2206134,71	Картометрический метод	1,4	-
47	624721,89	2206142,10	Картометрический метод	1,4	-
48	624701,43	2206120,81	Картометрический метод	1,4	-
49	624670,54	2206099,30	Картометрический метод	1,4	-
50	624634,26	2206086,39	Картометрический метод	1,4	-
51	624616,76	2206089,50	Картометрический метод	1,4	-
52	624608,24	2206140,54	Картометрический метод	1,4	-
53	624578,97	2206153,14	Картометрический метод	1,4	-
54	624553,51	2206135,51	Картометрический метод	1,4	-
55	624562,19	2206092,63	Картометрический метод	1,4	-
56	624527,38	2206072,33	Картометрический метод	1,4	-
57	624540,93	2206040,34	Картометрический метод	1,4	-
58	624560,02	2206006,44	Картометрический метод	1,4	-
59	624556,83	2205971,13	Картометрический метод	1,4	-
60	624515,64	2205966,85	Картометрический метод	1,4	-
61	624488,82	2206013,35	Картометрический метод	1,4	-
62	624456,04	2206055,35	Картометрический метод	1,4	-
63	624410,43	2206046,49	Картометрический метод	1,4	-
64	624275,88	2206080,90	Картометрический метод	1,4	-
65	624196,64	2206145,02	Картометрический метод	1,4	-
66	624178,05	2206189,17	Картометрический метод	1,4	-
67	624180,86	2206222,29	Картометрический метод	1,4	-
68	624170,92	2206254,15	Картометрический метод	1,4	-
69	624134,75	2206264,86	Картометрический метод	1,4	-
70	624132,10	2206265,10	Геодезический метод	0,1	данные отсутствуют
71	624130,60	2206265,24	Геодезический метод	0,1	данные отсутствуют
72	624095,64	2206268,43	Картометрический метод	1,4	-
73	624167,17	2206095,92	Картометрический метод	1,4	-
74	624180,62	2205974,40	Картометрический метод	1,4	-
75	624144,93	2205831,92	Картометрический метод	1,4	-
76	624119,67	2205653,40	Картометрический метод	1,4	-
77	624057,72	2205498,62	Геодезический метод	0,2	данные отсутствуют
78	623981,65	2205499,26	Геодезический метод	0,2	данные отсутствуют
79	623830,76	2205485,37	Геодезический метод	0,2	данные отсутствуют
80	623766,67	2205475,94	Геодезический метод	0,2	данные отсутствуют
81	623711,38	2205434,08	Геодезический метод	0,2	данные отсутствуют

3. Сведения о характерных точках части (частей) границы объекта					
Обозначение характерных точек части границы	Координаты, м		Метод определения координат характерной точки	Средняя квадратическая погрешность положения характерной точки (M _p), м	Описание обозначения точки на местности (при наличии)
	X	Y			
часть №1					
82	623632,13	2205413,47	Геодезический метод	0,2	данные отсутствуют
83	623560,93	2205442,82	Геодезический метод	0,2	данные отсутствуют
84	623552,24	2205470,72	Геодезический метод	0,2	данные отсутствуют
85	623564,15	2205508,07	Геодезический метод	0,2	данные отсутствуют
86	623564,01	2205559,67	Геодезический метод	0,2	данные отсутствуют
87	623508,36	2205581,17	Геодезический метод	0,2	данные отсутствуют
88	623440,01	2205558,98	Геодезический метод	0,2	данные отсутствуют
89	623395,47	2205522,79	Геодезический метод	0,2	данные отсутствуют
90	623353,65	2205531,90	Геодезический метод	0,2	данные отсутствуют
91	623323,97	2205522,25	Геодезический метод	0,2	данные отсутствуют
92	623285,32	2205463,53	Геодезический метод	0,2	данные отсутствуют
93	623237,01	2205434,50	Геодезический метод	0,2	данные отсутствуют
94	623281,70	2205418,20	Геодезический метод	0,2	данные отсутствуют
95	623283,98	2205394,71	Геодезический метод	0,2	данные отсутствуют
96	623258,05	2205378,80	Геодезический метод	0,2	данные отсутствуют
97	623251,07	2205365,99	Геодезический метод	0,2	данные отсутствуют
98	623337,79	2205329,72	Геодезический метод	0,2	данные отсутствуют
99	623348,13	2205310,91	Геодезический метод	0,2	данные отсутствуют
100	623261,23	2205265,71	Геодезический метод	0,2	данные отсутствуют
101	623204,41	2205210,25	Геодезический метод	0,2	данные отсутствуют
102	623200,32	2205188,44	Геодезический метод	0,2	данные отсутствуют
103	623227,10	2205161,82	Геодезический метод	0,2	данные отсутствуют
104	623322,19	2205115,76	Геодезический метод	0,2	данные отсутствуют
105	623406,69	2205100,26	Геодезический метод	0,2	данные отсутствуют
106	623452,39	2205123,80	Геодезический метод	0,2	данные отсутствуют
107	623509,53	2205073,35	Геодезический метод	0,2	данные отсутствуют
108	623556,31	2205087,87	Геодезический метод	0,2	данные отсутствуют
109	623617,95	2205128,03	Геодезический метод	0,2	данные отсутствуют
110	623676,57	2205139,17	Геодезический метод	0,2	данные отсутствуют
111	623711,43	2205116,33	Геодезический метод	0,2	данные отсутствуют
112	623749,55	2205066,41	Геодезический метод	0,2	данные отсутствуют
113	623813,04	2205060,45	Геодезический метод	0,2	данные отсутствуют
114	623859,92	2205069,53	Геодезический метод	0,2	данные отсутствуют

ОПИСАНИЕ МЕСТОПОЛОЖЕНИЯ ГРАНИЦ

**граница населенного пункта с.Ново-Троицк Артыбашского сельского поселения
Турочакского района Республики Алтай**

(наименование объекта)

Сведения о местоположении границ объекта

3. Сведения о характерных точках части (частей) границы объекта

Обозначение характерных точек части границы	Координаты, м		Метод определения координат характерной точки	Средняя квадратическая погрешность положения характерной точки (M _t), м	Описание обозначения точки на местности (при наличии)
	X	Y			
115	623879,18	2205058,15	Геодезический метод	0,2	данные отсутствуют
116	623892,53	2205024,02	Геодезический метод	0,2	данные отсутствуют
117	623957,48	2205035,29	Геодезический метод	0,2	данные отсутствуют
118	624095,89	2205039,87	Геодезический метод	0,2	данные отсутствуют
119	624137,81	2205026,24	Геодезический метод	0,2	данные отсутствуют
120	624184,61	2204994,58	Геодезический метод	0,2	данные отсутствуют
121	624198,90	2205004,84	Геодезический метод	0,2	данные отсутствуют
122	624185,37	2205047,11	Геодезический метод	0,2	данные отсутствуют
123	624191,14	2205075,29	Геодезический метод	0,2	данные отсутствуют
124	624211,94	2205076,61	Геодезический метод	0,2	данные отсутствуют
125	624225,81	2205061,51	Геодезический метод	0,2	данные отсутствуют
126	624232,91	2205023,63	Геодезический метод	0,2	данные отсутствуют
127	624296,10	2204987,77	Геодезический метод	0,2	данные отсутствуют
128	624319,95	2204971,96	Геодезический метод	0,2	данные отсутствуют
129	624340,78	2204927,12	Геодезический метод	0,2	данные отсутствуют
130	624381,49	2204927,94	Геодезический метод	0,2	данные отсутствуют
131	624409,05	2204952,93	Геодезический метод	0,2	данные отсутствуют
132	624466,08	2205042,80	Геодезический метод	0,2	данные отсутствуют
133	624515,44	2205064,60	Геодезический метод	0,2	данные отсутствуют
134	624607,17	2205049,26	Геодезический метод	0,2	данные отсутствуют
135	624625,84	2205066,83	Геодезический метод	0,2	данные отсутствуют
136	624629,40	2205123,75	Геодезический метод	0,2	данные отсутствуют
137	624655,33	2205139,67	Геодезический метод	0,2	данные отсутствуют
138	624678,79	2205107,90	Геодезический метод	0,2	данные отсутствуют
139	624671,36	2205054,17	Геодезический метод	0,2	данные отсутствуют
140	624689,69	2204997,50	Геодезический метод	0,2	данные отсутствуют
141	624721,61	2204985,84	Геодезический метод	0,2	данные отсутствуют
1	624732,35	2204991,48	Геодезический метод	0,2	данные отсутствуют

ОПИСАНИЕ МЕСТОПОЛОЖЕНИЯ ГРАНИЦ

граница населенного пункта с.Ново-Троицк Артыбашского сельского поселения
Турочакского района Республики Алтай

(наименование объекта)

Сведения о местоположении границ объекта

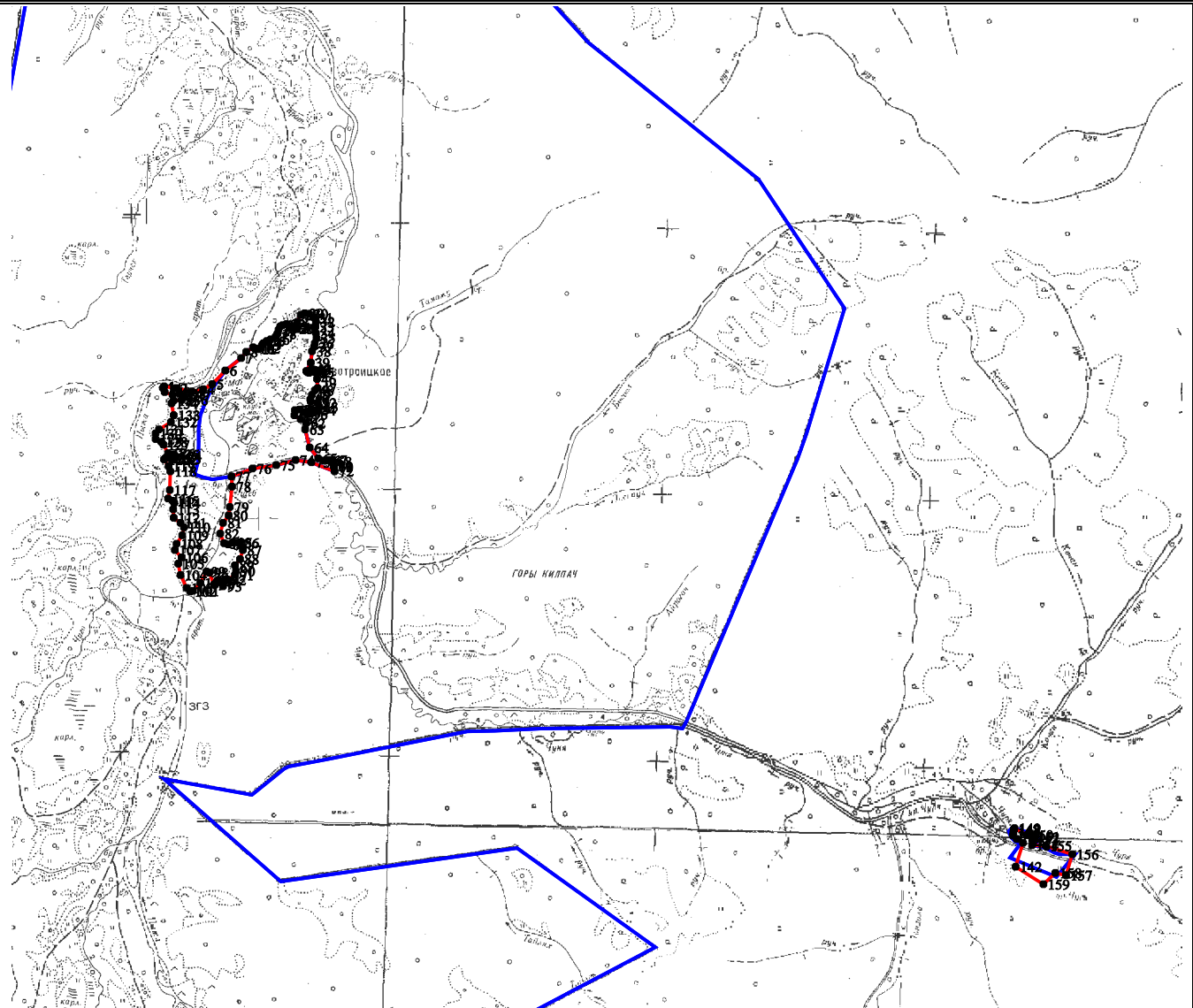
3. Сведения о характерных точках части (частей) границы объекта

Обозначение характерных точек части границы	Координаты, м		Метод определения координат характерной точки	Средняя квадратическая погрешность положения характерной точки (M_t), м	Описание обозначения точки на местности (при наличии)
	X	Y			
142	621141,86	2211358,78	Картометрический метод	15	данные отсутствуют
143	621320,23	2211412,33	Геодезический метод	0,6	данные отсутствуют
144	621349,27	2211365,77	Геодезический метод	0,6	данные отсутствуют
145	621375,36	2211336,82	Геодезический метод	0,6	данные отсутствуют
146	621395,89	2211341,09	Геодезический метод	0,6	данные отсутствуют
147	621418,39	2211345,83	Геодезический метод	0,6	данные отсутствуют
148	621422,29	2211347,23	Геодезический метод	0,6	данные отсутствуют
149	621427,29	2211348,98	Геодезический метод	0,6	данные отсутствуют
150	621380,61	2211441,58	Геодезический метод	0,6	данные отсутствуют
151	621366,25	2211493,77	Геодезический метод	0,6	данные отсутствуют
152	621360,82	2211491,96	Геодезический метод	0,6	данные отсутствуют
153	621338,94	2211484,80	Геодезический метод	0,6	данные отсутствуют
154	621301,44	2211481,65	Картометрический метод	15	данные отсутствуют
155	621297,00	2211581,88	Картометрический метод	15	данные отсутствуют
156	621232,52	2211780,74	Картометрический метод	15	данные отсутствуют
157	621079,12	2211733,84	Картометрический метод	15	данные отсутствуют
158	621092,99	2211653,04	Картометрический метод	15	данные отсутствуют
159	621009,66	2211565,24	Картометрический метод	15	данные отсутствуют
142	621141,86	2211358,78	Картометрический метод	15	данные отсутствуют

ОПИСАНИЕ МЕСТОПОЛОЖЕНИЯ ГРАНИЦ

граница населенного пункта с.Ново-Троицк Артыбашского сельского поселения
Турочакского района Республики Алтай
(наименование объекта)

План границ объекта



Масштаб 1:50 000



•1

Используемые условные знаки и обозначения:

граница и номер кадастрового квартала

граница и номер земельного участка, сведения о которой имеются в ЕГРН

граница объекта капитального строительства, сведения о которой имеются в ЕГРН

граница населенного пункта

обозначение поворотной характерной точки границы населенного пункта